



Badanie jakości pracy dziekanatu

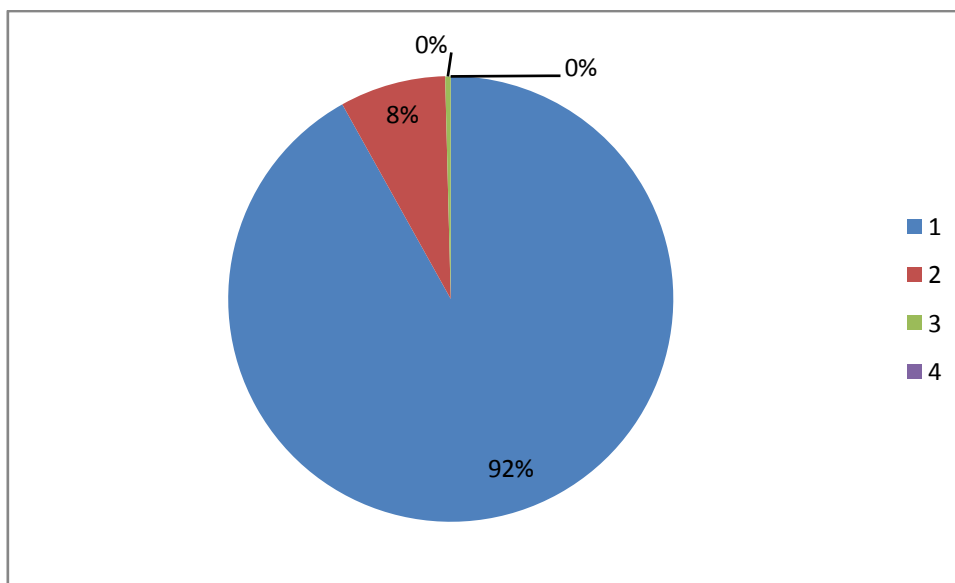
CZERWIEC 2013

Wyniki zbiorcze:

Częstotliwość korzystania z dziekanatu:

Odpowiedzi		Wynik
A	kilka razy w semestrze	92%
B	raz na semestr	8%
C	raz w roku	0%
D	w ogóle	0%

Wykres:



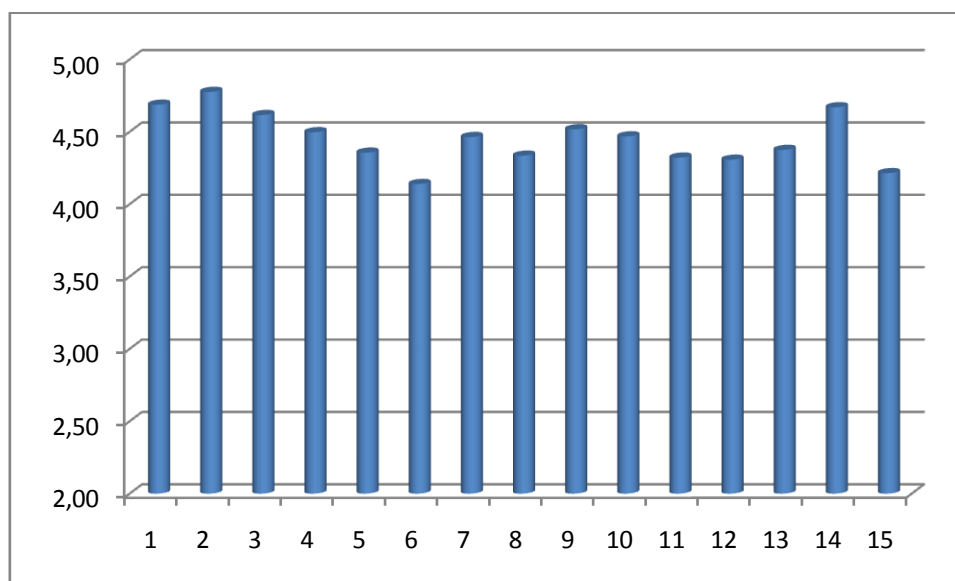
Uwagi:

Liczba osób uprawnionych do badania- 495

Liczba ankietowanych- 247

Badani:	Pytanie zadane studentom:	Średnia ocena ankietowanej grupy (skala od 1 do 5)
PRACOWNICY DZIEKANATU	1. Jak oceniasz uprzejmość pracowników dziekanatu?	4,69
	2. Jak oceniasz kulturę osobista pracowników?	4,78
	3. Jak oceniasz rzetelność pracowników?	4,62
	4. Jak oceniasz zaangażowanie pracowników w obsługę studentów?	4,50
	5. Jak oceniasz szybkość obsługi?	4,36
JAKOŚĆ UZYSKANEJ INFORMACJI	6. Jak oceniasz aktualność komunikatów zawartych w wirtualnym dziekanacie?	4,14
	7. Jak oceniasz jakość danych indywidualnych zawartych w wirtualnym dziekanacie?	4,46
	8. Jak oceniasz jakość komunikatów na stronie internetowej?	4,33
	9. Jak oceniasz zrozumiałość objaśnianych przez obsługę procedur?	4,52
	10. Jak oceniasz czytelność komunikatów w gablotach?	4,47
PRACA PRODZIEKANA DS. STUDENTÓW	11. Jak oceniasz dostępność prodziekana, możliwość spotkania?	4,32
	12. Jak oceniasz zaangażowanie prodziekana w pomoc studentom?	4,31
	13. Jak oceniasz otwartość prodziekana na problemy studentów?	4,37
POZOSTAŁE ELEMENTY	14. Jak oceniasz dostępność wniosków, wzorów podań i innych druków?	4,67
	15. Jak oceniasz godziny i dni otwarcia dziekanatu?	4,21

Wykres:



Uwagi:

Liczba osób uprawnionych do badania- 495

Liczba ankietowanych- 247