



**BADANIE JAKOŚCI PROCESU KSZTAŁCENIA
W WYŻSZEJ SZKOLE ZARZĄDZANIA ŚRODOWISKIEM
W TUCHOLI
- WYNIKI ZBIORCZE -**

CZERWIEC 2013 R.

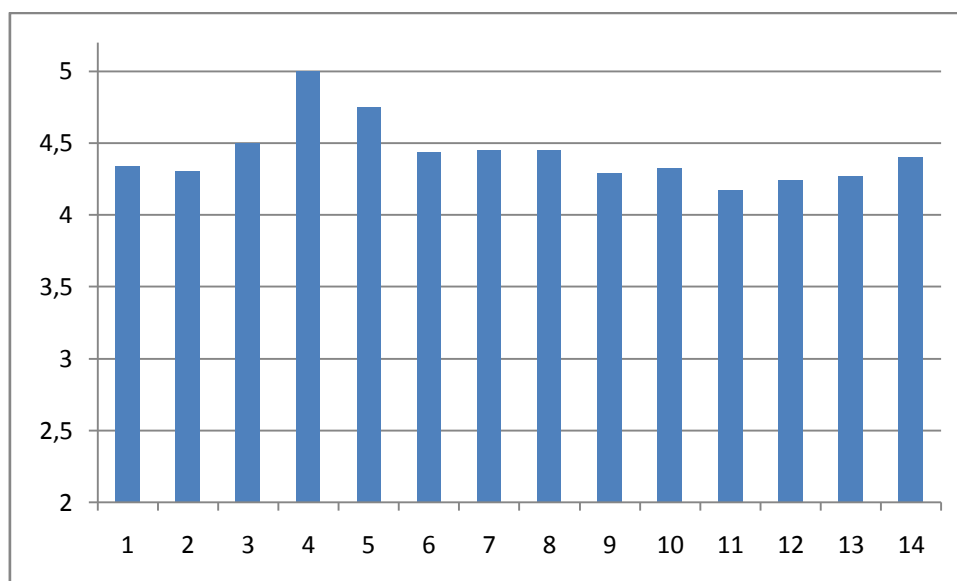
Wydział: Inżynieryjny

Rok akademicki: 2012/2013

Kierunek: leśnictwo, architektura krajobrazu, inżynieria środowiska

Architektura krajobrazu

<i>Pytanie zadane studentom:</i>	Średnia ocena ankietowanej grupy (skala od 1 do 5)
1. Czy sposób przekazywania wiedzy przez wykładowców jest dla Ciebie zrozumiały? <i>niezrozumiały (1) – zrozumiały (5)</i>	4,34
2. W jakim stopniu wykładowca potrafi zainteresować Cię przedmiotem? <i>wcale (1) – w dużym stopniu (5)</i>	4,3
3. Czy sposób zaliczenia i kryteria ocen są jasno określone? <i>nie są jasne (1) – są jasne (5)</i>	4,5
4. Czy wykładowca jest otwarty na zgłaszane przez studentów sugestie? <i>nigdy (1) – zawsze (5)</i>	5
5. Czy zdarza się, że prowadzący zwraca się do studentów w sposób niekulturalny lub lekceważący? <i>często (1) – nigdy (5)</i>	4,75
6. Czy czas przeznaczony na zajęcia jest efektywnie wykorzystywany? <i>mało efektywnie (1) – bardzo efektywnie (5)</i>	4,44
7. Jak oceniłbyś atmosferę stwarzaną przez prowadzącego na zajęciach? <i>niesprzyjające nauce (1) – sprzyjające nauce (5)</i>	4,45
8. Czy materiały dostarczone przez prowadzącego są pomocne w zrozumieniu przedmiotu? <i>niepomocne (1) – bardzo pomocne (5)</i>	4,45
9. W jaki sposób traktujesz przedmiot? <i>zło konieczne (1) – wartościowy przedmiot (5)</i>	4,29
10. Czy wiedza, którą zdobywasz na zajęciach wydaje Ci się użyteczna w praktyce? <i>bezużyteczna (1) – bardzo użyteczna (5)</i>	4,33
11. Czy uczęszczałbyś na zajęcia, gdyby nie były one obowiązkowe? <i>nigdy (1) – zawsze (5)</i>	4,17
12. W jakim stopniu zajęcia skłaniają Cię do twórczego myślenia? <i>w małym (1) – w dużym (5)</i>	4,24
13. W jakim stopniu dany przedmiot spełnił Twoje oczekiwania? <i>wcale (1) – całkowicie (5)</i>	4,27
14. Jak oceniasz możliwość kontaktu z wykładowcą poza zajęciami? <i>trudno dostępny (1) – łatwo dostępny (5)</i>	4,4



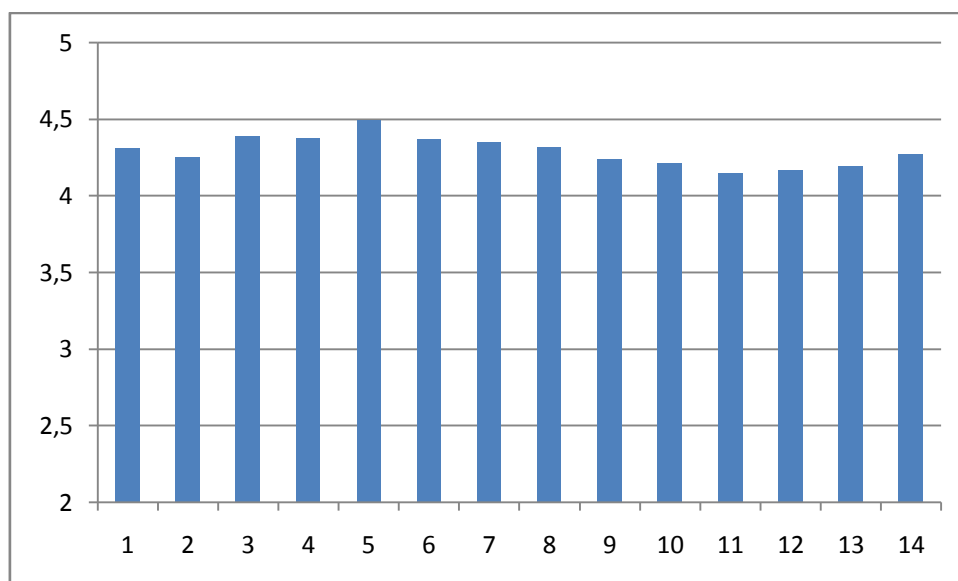
Uwagi:

Liczba osób uprawnionych do badania- 48

Liczba ankietowanych- 27

Leśnictwo

<i>Pytanie zadane studentom:</i>	Średnia ocena ankietowanej grupy (skala od 1 do 5)
1. Czy sposób przekazywania wiedzy przez wykładowców jest dla Ciebie zrozumiały? <i>niezrozumiały (1) – zrozumiały (5)</i>	4,31
2. W jakim stopniu wykładowca potrafi zainteresować Cię przedmiotem? <i>wcale (1) – w dużym stopniu (5)</i>	4,25
3. Czy sposób zaliczenia i kryteria ocen są jasno określone? <i>nie są jasne (1) – są jasne (5)</i>	4,39
4. Czy wykładowca jest otwarty na zgłaszane przez studentów sugestie? <i>nigdy (1) – zawsze (5)</i>	4,38
5. Czy zdarza się, że prowadzący zwraca się do studentów w sposób niekulturalny lub lekceważący? <i>często (1) – nigdy (5)</i>	4,49
6. Czy czas przeznaczony na zajęcia jest efektywnie wykorzystywany? <i>mało efektywnie (1) – bardzo efektywnie (5)</i>	4,37
7. Jak oceniłbyś atmosferę stwarzaną przez prowadzącego na zajęciach? <i>niesprzyjające nauce (1) – sprzyjające nauce (5)</i>	4,35
8. Czy materiały dostarczone przez prowadzącego są pomocne w zrozumieniu przedmiotu? <i>niepomocne (1) – bardzo pomocne (5)</i>	4,32
9. W jaki sposób traktujesz przedmiot? <i>zło konieczne (1) – wartościowy przedmiot (5)</i>	4,24
10. Czy wiedza, którą zdobywasz na zajęciach wydaje Ci się użyteczna w praktyce? <i>bezużyteczna (1) – bardzo użyteczna (5)</i>	4,21
11. Czy uczęszczałbyś na zajęcia, gdyby nie były one obowiązkowe? <i>nigdy (1) – zawsze (5)</i>	4,15
12. W jakim stopniu zajęcia skłaniają Cię do twórczego myślenia? <i>w małym (1) – w dużym (5)</i>	4,17
13. W jakim stopniu dany przedmiot spełnił Twoje oczekiwania? <i>wcale (1) – całkowicie (5)</i>	4,19
14. Jak oceniasz możliwość kontaktu z wykładowcą poza zajęciami? <i>trudno dostępny (1) – łatwo dostępny (5)</i>	4,27



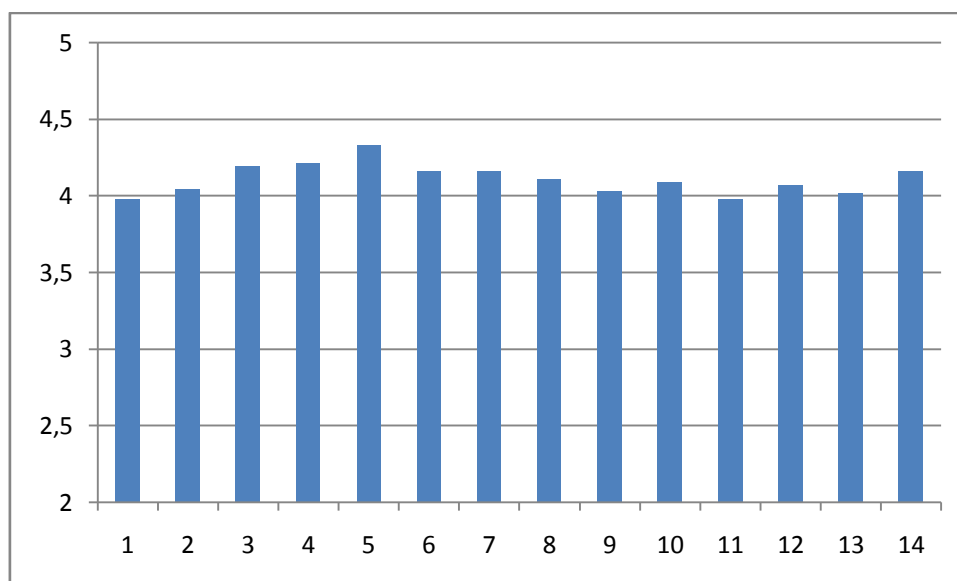
Uwagi:

Liczba osób uprawnionych do badania- 390

Liczba ankietowanych- 188

Inżynieria Środowiska

<u>Pytanie zadane studentom:</u>	Średnia ocena ankietowanej grupy (skala od 1 do 5)
1. Czy sposób przekazywania wiedzy przez wykładowców jest dla Ciebie zrozumiały? <i>niezrozumiały (1) – zrozumiały (5)</i>	3,98
2. W jakim stopniu wykładowca potrafi zainteresować Cię przedmiotem? <i>wcale (1) – w dużym stopniu (5)</i>	4,04
3. Czy sposób zaliczenia i kryteria ocen są jasno określone? <i>nie są jasne (1) – są jasne (5)</i>	4,19
4. Czy wykładowca jest otwarty na zgłaszane przez studentów sugestie? <i>nigdy (1) – zawsze (5)</i>	4,21
5. Czy zdarza się, że prowadzący zwraca się do studentów w sposób niekulturalny lub lekceważący? <i>często (1) – nigdy (5)</i>	4,33
6. Czy czas przeznaczony na zajęcia jest efektywnie wykorzystywany? <i>mało efektywnie (1) – bardzo efektywnie (5)</i>	4,16
7. Jak oceniłbyś atmosferę stwarzaną przez prowadzącego na zajęciach? <i>niesprzyjające nauce (1) – sprzyjające nauce (5)</i>	4,16
8. Czy materiały dostarczone przez prowadzącego są pomocne w zrozumieniu przedmiotu? <i>niepomocne (1) – bardzo pomocne (5)</i>	4,11
9. W jaki sposób traktujesz przedmiot? <i>zło konieczne (1) – wartościowy przedmiot (5)</i>	4,03
10. Czy wiedza, którą zdobywasz na zajęciach wydaje Ci się użyteczna w praktyce? <i>bezużyteczna (1) – bardzo użyteczna (5)</i>	4,09
11. Czy uczęszczałbyś na zajęcia, gdyby nie były one obowiązkowe? <i>nigdy (1) – zawsze (5)</i>	3,98
12. W jakim stopniu zajęcia skłaniają Cię do twórczego myślenia? <i>w małym (1) – w dużym (5)</i>	4,07
13. W jakim stopniu dany przedmiot spełnił Twoje oczekiwania? <i>wcale (1) – całkowicie (5)</i>	4,02
14. Jak oceniasz możliwość kontaktu z wykładowcą poza zajęciami? <i>trudno dostępny (1) – łatwo dostępny (5)</i>	4,16



Uwagi:

Liczba osób uprawnionych do badania- 57

Liczba ankietowanych- 32