



**BADANIE JAKOŚCI PROCESU KSZTAŁCENIA
W WYŻSZEJ SZKOLE ZARZĄDZANIA ŚRODOWISKIEM
W TUCHOLI
- WYNIKI ZBIORCZE -**

MARZEC 2013

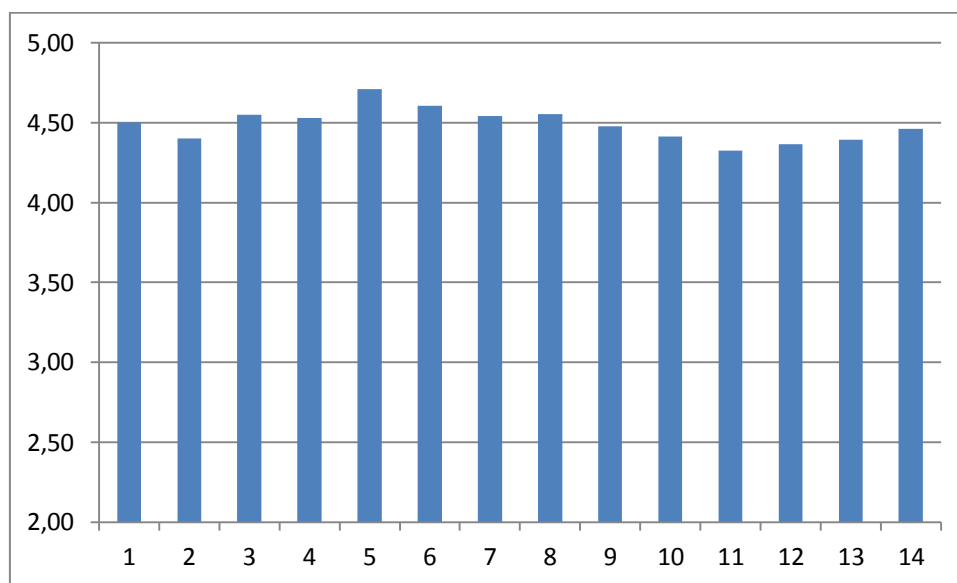
Wydział: **Inżynieryjny**

Rok akademicki: **2012/2013**

Kierunek: **leśnictwo, architektura krajobrazu, inżynieria środowiska**

Architektura krajobrazu

<u>Pytanie zadane studentom:</u>	Średnia ocena ankietowanej grupy (skala od 1 do 5)
1. Czy sposób przekazywania wiedzy przez wykładowców jest dla Ciebie zrozumiały? <i>niezrozumiały (1) – zrozumiały (5)</i>	4,50
2. W jakim stopniu wykładowca potrafi zainteresować Cię przedmiotem? <i>wcale (1) – w dużym stopniu (5)</i>	4,40
3. Czy sposób zaliczenia i kryteria ocen są jasno określone? <i>nie są jasne (1) – są jasne (5)</i>	4,55
4. Czy wykładowca jest otwarty na zgłaszane przez studentów sugestie? <i>nigdy (1) – zawsze (5)</i>	4,53
5. Czy zdarza się, że prowadzący zwraca się do studentów w sposób niekulturalny lub lekceważący? <i>często (1) – nigdy (5)</i>	4,71
6. Czy czas przeznaczony na zajęcia jest efektywnie wykorzystywany? <i>mało efektywnie (1) – bardzo efektywnie (5)</i>	4,60
7. Jak oceniłbyś atmosferę stwarzaną przez prowadzącego na zajęciach? <i>niesprzyjające nauce (1) – sprzyjające nauce (5)</i>	4,54
8. Czy materiały dostarczone przez prowadzącego są pomocne w zrozumieniu przedmiotu? <i>niepomocne (1) – bardzo pomocne (5)</i>	4,55
9. W jaki sposób traktujesz przedmiot? <i>zło konieczne (1) – wartościowy przedmiot (5)</i>	4,48
10. Czy wiedza, którą zdobywasz na zajęciach wydaje Ci się użyteczna w praktyce? <i>bezużyteczna (1) – bardzo użyteczna (5)</i>	4,41
11. Czy uczęszczałbyś na zajęcia, gdyby nie były one obowiązkowe? <i>nigdy (1) – zawsze (5)</i>	4,32
12. W jakim stopniu zajęcia skłaniają Cię do twórczego myślenia? <i>w małym (1) – w dużym (5)</i>	4,37
13. W jakim stopniu dany przedmiot spełnił Twoje oczekiwania? <i>wcale (1) – całkowicie (5)</i>	4,39
14. Jak oceniasz możliwość kontaktu z wykładowcą poza zajęciami? <i>trudno dostępny (1) – łatwo dostępny (5)</i>	4,46



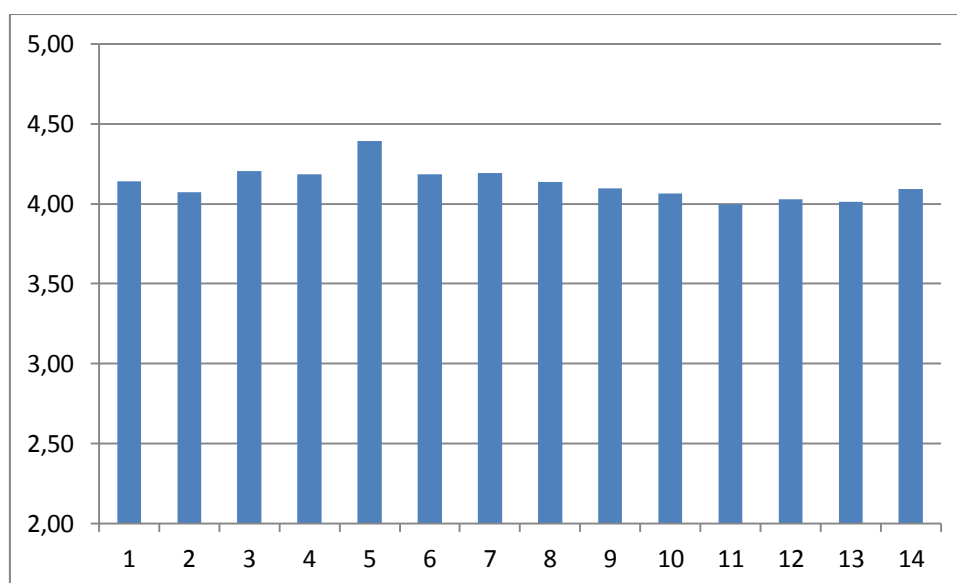
Uwagi:

Liczba osób uprawnionych do badania- 75

Liczba ankietowanych- 48

Leśnictwo

<u>Pytanie zadane studentom:</u>	Średnia ocena ankietowanej grupy (skala od 1 do 5)
1. Czy sposób przekazywania wiedzy przez wykładowców jest dla Ciebie zrozumiały? <i>niezrozumiały (1) – zrozumiały (5)</i>	4,14
2. W jakim stopniu wykładowca potrafi zainteresować Cię przedmiotem? <i>wcale (1) – w dużym stopniu (5)</i>	4,07
3. Czy sposób zaliczenia i kryteria ocen są jasno określone? <i>nie są jasne (1) – są jasne (5)</i>	4,21
4. Czy wykładowca jest otwarty na zgłaszane przez studentów sugestie? <i>nigdy (1) – zawsze (5)</i>	4,18
5. Czy zdarza się, że prowadzący zwraca się do studentów w sposób niekulturalny lub lekceważący? <i>często (1) – nigdy (5)</i>	4,39
6. Czy czas przeznaczony na zajęcia jest efektywnie wykorzystywany? <i>mało efektywnie (1) – bardzo efektywnie (5)</i>	4,19
7. Jak oceniłbyś atmosferę stwarzaną przez prowadzącego na zajęciach? <i>niesprzyjające nauce (1) – sprzyjające nauce (5)</i>	4,19
8. Czy materiały dostarczone przez prowadzącego są pomocne w zrozumieniu przedmiotu? <i>niepomocne (1) – bardzo pomocne (5)</i>	4,14
9. W jaki sposób traktujesz przedmiot? <i>zło konieczne (1) – wartościowy przedmiot (5)</i>	4,10
10. Czy wiedza, którą zdobywasz na zajęciach wydaje Ci się użyteczna w praktyce? <i>bezużyteczna (1) – bardzo użyteczna (5)</i>	4,07
11. Czy uczęszczałbyś na zajęcia, gdyby nie były one obowiązkowe? <i>nigdy (1) – zawsze (5)</i>	4,00
12. W jakim stopniu zajęcia skłaniają Cię do twórczego myślenia? <i>w małym (1) – w dużym (5)</i>	4,03
13. W jakim stopniu dany przedmiot spełnił Twoje oczekiwania? <i>wcale (1) – całkowicie (5)</i>	4,01
14. Jak oceniasz możliwość kontaktu z wykładowcą poza zajęciami? <i>trudno dostępny (1) – łatwo dostępny (5)</i>	4,09



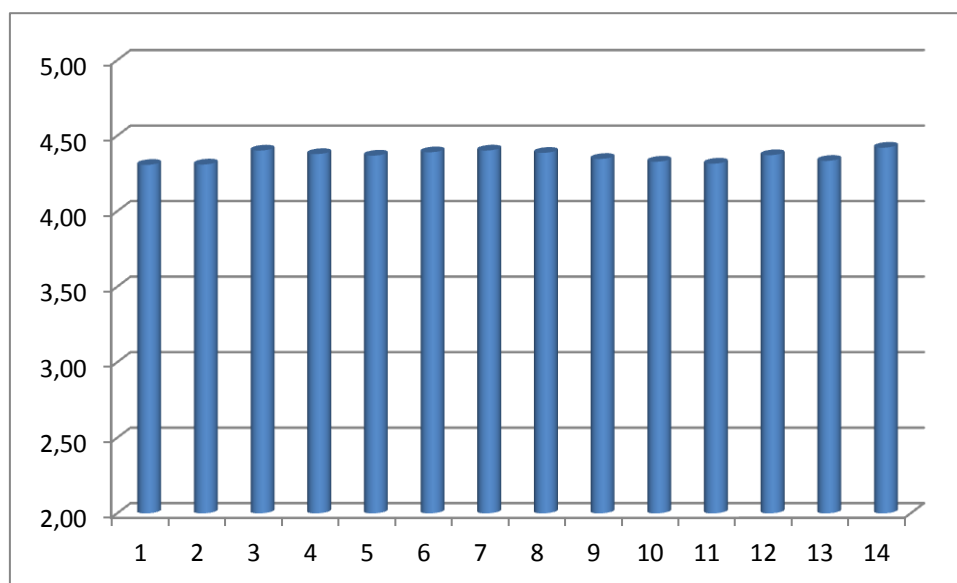
Uwagi:

Liczba osób uprawnionych do badania- 424

Liczba ankietowanych- 233

Inżynieria środowiska

<u>Pytanie zadane studentom:</u>	Średnia ocena ankietowanej grupy (skala od 1 do 5)
1. Czy sposób przekazywania wiedzy przez wykładowców jest dla Ciebie zrozumiały? <i>niezrozumiały (1) – zrozumiały (5)</i>	4,31
2. W jakim stopniu wykładowca potrafi zainteresować Cię przedmiotem? <i>wcale (1) – w dużym stopniu (5)</i>	4,31
3. Czy sposób zaliczenia i kryteria ocen są jasno określone? <i>nie są jasne (1) – są jasne (5)</i>	4,40
4. Czy wykładowca jest otwarty na zgłaszane przez studentów sugestie? <i>nigdy (1) – zawsze (5)</i>	4,38
5. Czy zdarza się, że prowadzący zwraca się do studentów w sposób niekulturalny lub lekceważący? <i>często (1) – nigdy (5)</i>	4,37
6. Czy czas przeznaczony na zajęcia jest efektywnie wykorzystywany? <i>mało efektywnie (1) – bardzo efektywnie (5)</i>	4,39
7. Jak oceniłbyś atmosferę stwarzaną przez prowadzącego na zajęciach? <i>niesprzyjające nauce (1) – sprzyjające nauce (5)</i>	4,40
8. Czy materiały dostarczone przez prowadzącego są pomocne w zrozumieniu przedmiotu? <i>niepomocne (1) – bardzo pomocne (5)</i>	4,39
9. W jaki sposób traktujesz przedmiot? <i>zło konieczne (1) – wartościowy przedmiot (5)</i>	4,35
10. Czy wiedza, którą zdobywasz na zajęciach wydaje Ci się użyteczna w praktyce? <i>bezużyteczna (1) – bardzo użyteczna (5)</i>	4,33
11. Czy uczęszczałbyś na zajęcia, gdyby nie były one obowiązkowe? <i>nigdy (1) – zawsze (5)</i>	4,32
12. W jakim stopniu zajęcia skłaniają Cię do twórczego myślenia? <i>w małym (1) – w dużym (5)</i>	4,37
13. W jakim stopniu dany przedmiot spełnił Twoje oczekiwania? <i>wcale (1) – całkowicie (5)</i>	4,33
14. Jak oceniasz możliwość kontaktu z wykładowcą poza zajęciami? <i>trudno dostępny (1) – łatwo dostępny (5)</i>	4,42



Uwagi:

Liczba osób uprawnionych do badania- 85

Liczba ankietowanych- 42

Studenci Wyższej Szkoły Zarządzania Środowiskiem w Tucholi bardzo wysoko oceniają proces dydaktyczny na Uczelni, gdyż średnia ważona dla populacji, która została zastosowana w tym badaniu, w skali od 1 do 5 wynosi powyżej 4.

Studenci kierunku *architektura krajobrazu* najwyżej ocenili *sposób zwracania się wykładowców do badanych* (4,71), a najniższą średnią otrzymała odpowiedź na pytanie *Czy uczęszczałbyś na zajęcia, gdyby nie były obowiązkowe?* Średnia ocena ankietowanej grupy wynosi tutaj 4,32. Nie jest to jednak niepomyślny wynik, gdyż zajmuje pozycję powyżej 4.

Respondenci kierunku *leśnictwo* również najwyżej ocenili *sposób zwracania się wykładowców do studentów* (4,39), a najniżej *chęć uczestnictwa w zajęciach, gdyby nie były one obowiązkowe* (4,00).

Opiniodawcy na kierunku *inżynieria środowiska* najwyższy stopień wystawili *możliwości kontaktu z wykładowcą poza zajęciami* (4,42), a najniższy *rozumiałemu przekazywaniu wiedzy przez wykładowców* (4,31) oraz *stopniowi zainteresowania przedmiotem* (4,31).