



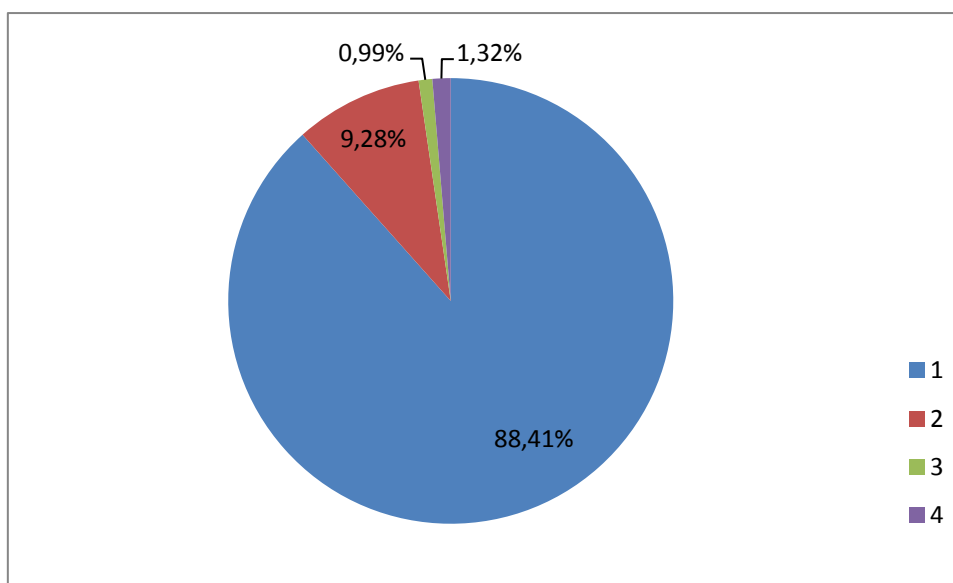
## Badanie jakości pracy dziekanatu

### Wyniki zbiorcze:

#### Częstotliwość korzystania z dziekanatu:

| Odpowiedzi |                        | Wynik         |
|------------|------------------------|---------------|
| A          | kilka razy w semestrze | <b>88,41%</b> |
| B          | raz na semestr         | <b>9,28%</b>  |
| C          | raz w roku             | <b>0,99%</b>  |
| D          | w ogóle                | <b>1,32%</b>  |

#### Wykres:



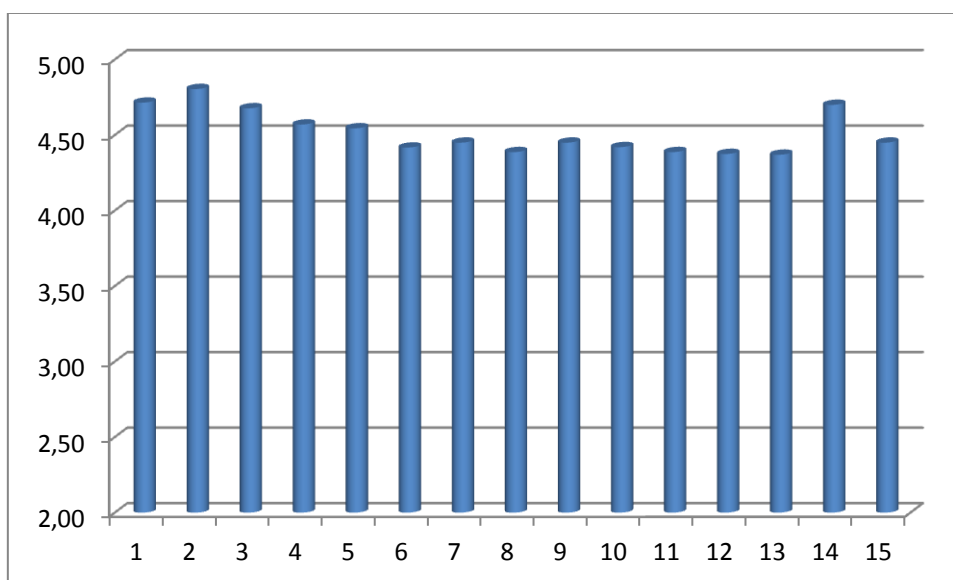
#### Uwagi:

Liczba osób uprawnionych do badania- 427

Liczba ankietowanych- 217

| <b>Badani:</b>                         | <b>Pytanie zadane studentom:</b>   | <b>Średnia ocena ankietowanej grupy (skala od 1 do 5)</b> |
|--|--|---|
| <b>PRACOWNICY DZIEKANATU</b>           | 1. Jak oceniasz uprzejmość pracowników dziekanatu?                               | <b>4,72</b>   |
|  | 2. Jak oceniasz kulturę osobista pracowników?                                    | <b>4,81</b>   |
|  | 3. Jak oceniasz rzetelność pracowników?  | <b>4,68</b>   |
|  | 4. Jak oceniasz zaangażowanie pracowników w obsługę studentów?                   | <b>4,57</b>   |
|  | 5. Jak oceniasz szybkość obsługi?  | <b>4,55</b>   |
| <b>JAKOŚĆ UZYSKANEJ INFORMACJI</b>     | 6. Jak oceniasz aktualność komunikatów zawartych w wirtualnym dziekanacie?       | <b>4,42</b>   |
|  | 7. Jak oceniasz jakość danych indywidualnych zawartych w wirtualnym dziekanacie? | <b>4,45</b>   |
|  | 8. Jak oceniasz jakość komunikatów na stronie internetowej?                      | <b>4,39</b>   |
|  | 9. Jak oceniasz zrozumiałość objaśnianych przez obsługę procedur?                | <b>4,45</b>   |
|  | 10. Jak oceniasz czytelność komunikatów w gablotach?                             | <b>4,42</b>   |
| <b>PRACA PRODZIEKANA DS. STUDENTÓW</b> | 11. Jak oceniasz dostępność prodziekana, możliwość spotkania?                    | <b>4,39</b>   |
|  | 12. Jak oceniasz zaangażowanie prodziekana w pomoc studentom?                    | <b>4,38</b>   |
|  | 13. Jak oceniasz otwartość prodziekana na problemy studentów?                    | <b>4,37</b>   |
| <b>POZOSTAŁE ELEMENTY</b>              | 14. Jak oceniasz dostępność wniosków, wzorów podań i innych druków?              | <b>4,70</b>   |
|  | 15. Jak oceniasz godziny i dni otwarcia dziekanatu?                              | <b>4,45</b>   |

Wykres:



Uwagi:

Liczba osób uprawnionych do badania- 427

Liczba ankietowanych- 217