



**BADANIE JAKOŚCI PROCESU KSZTAŁCENIA
W WYŻSZEJ SZKOLE ZARZĄDZANIA ŚRODOWISKIEM
W TUCHOLI
- WYNIKI ZBIORCZE -**

MARZEC 2014

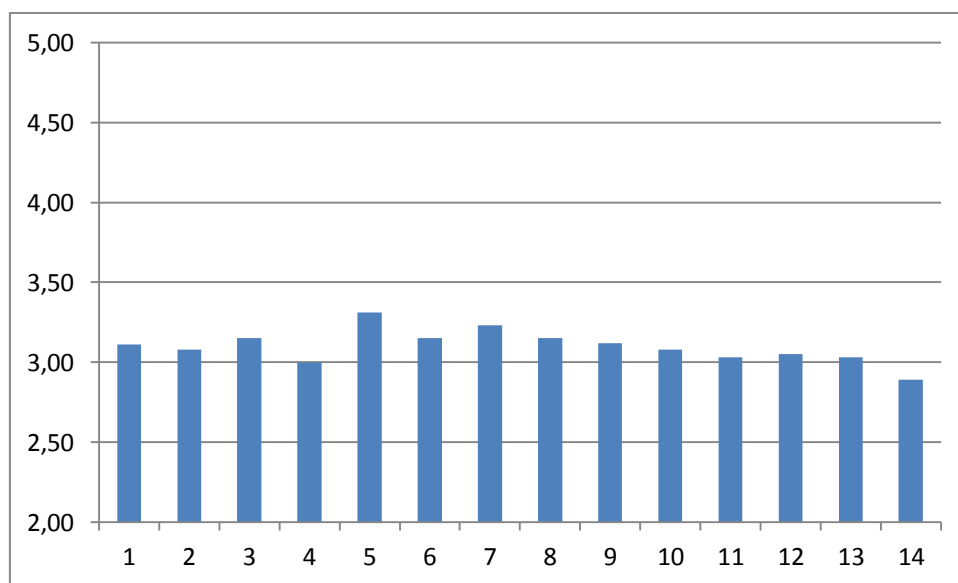
Wydział: **Inżynieryjny**

Rok akademicki: **2013/2014**

Kierunek: **leśnictwo, architektura krajobrazu, inżynieria środowiska**

Architektura krajobrazu

<u>Pytanie zadane studentom:</u>	Średnia ocena ankietowanej grupy (skala od 1 do 5)
1. Czy sposób przekazywania wiedzy przez wykładowców jest dla Ciebie zrozumiały? <i>niezrozumiały (1) – zrozumiały (5)</i>	3,11
2. W jakim stopniu wykładowca potrafi zainteresować Cię przedmiotem? <i>wcale (1) – w dużym stopniu (5)</i>	3,08
3. Czy sposób zaliczenia i kryteria ocen są jasno określone? <i>nie są jasne (1) – są jasne (5)</i>	3,15
4. Czy wykładowca jest otwarty na zgłaszane przez studentów sugestie? <i>nigdy (1) – zawsze (5)</i>	3
5. Czy zdarza się, że prowadzący zwraca się do studentów w sposób niekulturalny lub lekceważący? <i>często (1) – nigdy (5)</i>	3,31
6. Czy czas przeznaczony na zajęcia jest efektywnie wykorzystywany? <i>mało efektywnie (1) – bardzo efektywnie (5)</i>	3,15
7. Jak oceniłbyś atmosferę stwarzaną przez prowadzącego na zajęciach? <i>niesprzyjające nauce (1) – sprzyjające nauce (5)</i>	3,23
8. Czy materiały dostarczone przez prowadzącego są pomocne w zrozumieniu przedmiotu? <i>niepomocne (1) – bardzo pomocne (5)</i>	3,15
9. W jaki sposób traktujesz przedmiot? <i>zło konieczne (1) – wartościowy przedmiot (5)</i>	3,12
10. Czy wiedza, którą zdobywasz na zajęciach wydaje Ci się użyteczna w praktyce? <i>bezużyteczna (1) – bardzo użyteczna (5)</i>	3,08
11. Czy uczęszczałbyś na zajęcia, gdyby nie były one obowiązkowe? <i>nigdy (1) – zawsze (5)</i>	3,03
12. W jakim stopniu zajęcia skłaniają Cię do twórczego myślenia? <i>w małym (1) – w dużym (5)</i>	3,05
13. W jakim stopniu dany przedmiot spełnił Twoje oczekiwania? <i>wcale (1) – całkowicie (5)</i>	3,03
14. Jak oceniasz możliwość kontaktu z wykładowcą poza zajęciami? <i>trudno dostępny (1) – łatwo dostępny (5)</i>	2,89



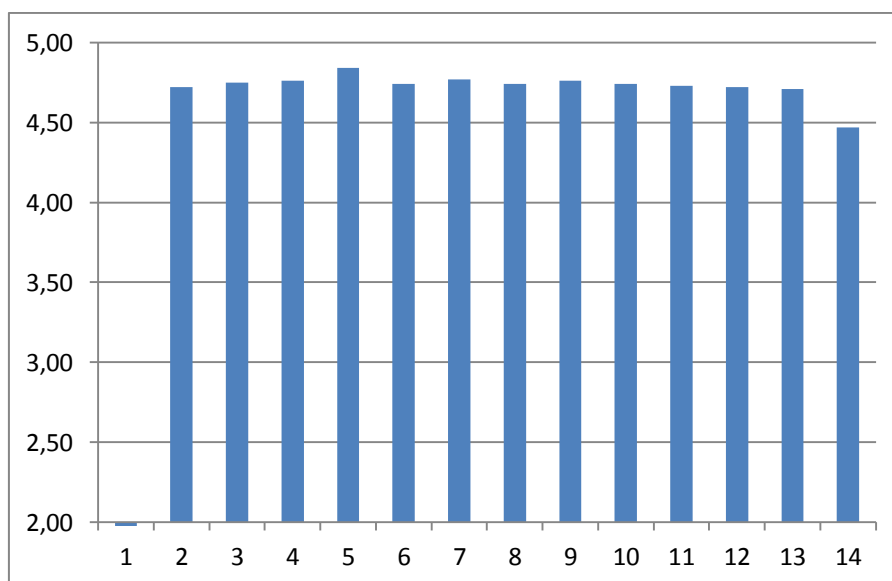
Uwagi:

Liczba osób uprawnionych do badania- 30

Liczba ankietowanych- 22

Leśnictwo

<i>Pytanie zadane studentom:</i>	Średnia ocena ankietowanej grupy (skala od 1 do 5)
1. Czy sposób przekazywania wiedzy przez wykładowców jest dla Ciebie zrozumiały? <i>niezrozumiały (1) – zrozumiały (5)</i>	1,00
2. W jakim stopniu wykładowca potrafi zainteresować Cię przedmiotem? <i>wcale (1) – w dużym stopniu (5)</i>	4,72
3. Czy sposób zaliczenia i kryteria ocen są jasno określone? <i>nie są jasne (1) – są jasne (5)</i>	4,75
4. Czy wykładowca jest otwarty na zgłaszane przez studentów sugestie? <i>nigdy (1) – zawsze (5)</i>	4,76
5. Czy zdarza się, że prowadzący zwraca się do studentów w sposób niekulturalny lub lekceważący? <i>często (1) – nigdy (5)</i>	4,84
6. Czy czas przeznaczony na zajęcia jest efektywnie wykorzystywany? <i>mało efektywnie (1) – bardzo efektywnie (5)</i>	4,74
7. Jak oceniłbyś atmosferę stwarzaną przez prowadzącego na zajęciach? <i>niesprzyjające nauce (1) – sprzyjające nauce (5)</i>	4,77
8. Czy materiały dostarczone przez prowadzącego są pomocne w zrozumieniu przedmiotu? <i>niepomocne (1) – bardzo pomocne (5)</i>	4,74
9. W jaki sposób traktujesz przedmiot? <i>zło konieczne (1) – wartościowy przedmiot (5)</i>	4,76
10. Czy wiedza, którą zdobywasz na zajęciach wydaje Ci się użyteczna w praktyce? <i>bezużyteczna (1) – bardzo użyteczna (5)</i>	4,74
11. Czy uczęszczałbyś na zajęcia, gdyby nie były one obowiązkowe? <i>nigdy (1) – zawsze (5)</i>	4,73
12. W jakim stopniu zajęcia skłaniają Cię do twórczego myślenia? <i>w małym (1) – w dużym (5)</i>	4,72
13. W jakim stopniu dany przedmiot spełnił Twoje oczekiwania? <i>wcale (1) – całkowicie (5)</i>	4,71
14. Jak oceniasz możliwość kontaktu z wykładowcą poza zajęciami? <i>trudno dostępny (1) – łatwo dostępny (5)</i>	4,47



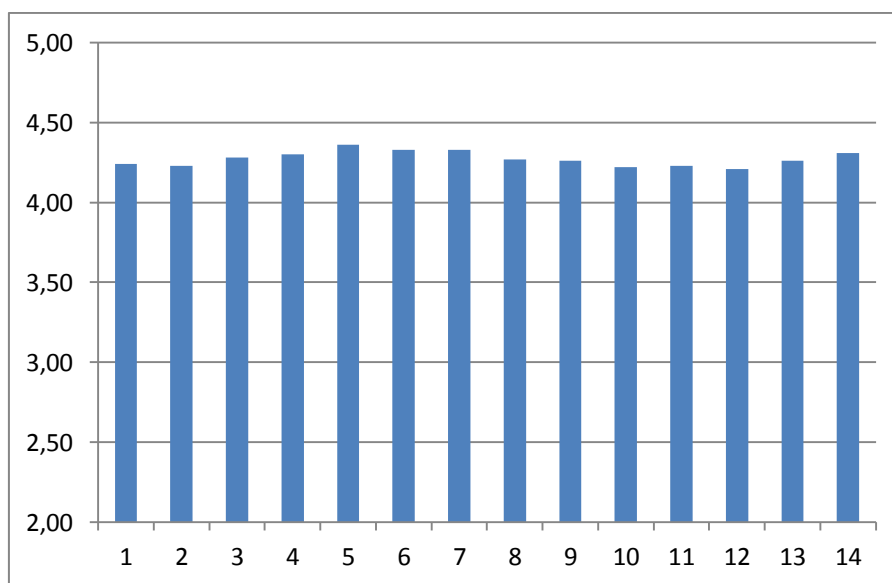
Uwagi:

Liczba osób uprawnionych do badania- 427

Liczba ankietowanych- 214

Inżynieria Środowiska

<i>Pytanie zadane studentom:</i>	Średnia ocena ankietowanej grupy (skala od 1 do 5)
1. Czy sposób przekazywania wiedzy przez wykładowców jest dla Ciebie zrozumiały? <i>niezrozumiały (1) – zrozumiały (5)</i>	4,24
2. W jakim stopniu wykładowca potrafi zainteresować Cię przedmiotem? <i>wcale (1) – w dużym stopniu (5)</i>	4,23
3. Czy sposób zaliczenia i kryteria ocen są jasno określone? <i>nie są jasne (1) – są jasne (5)</i>	4,28
4. Czy wykładowca jest otwarty na zgłaszane przez studentów sugestie? <i>nigdy (1) – zawsze (5)</i>	4,3
5. Czy zdarza się, że prowadzący zwraca się do studentów w sposób niekulturalny lub lekceważący? <i>często (1) – nigdy (5)</i>	4,36
6. Czy czas przeznaczony na zajęcia jest efektywnie wykorzystywany? <i>mało efektywnie (1) – bardzo efektywnie (5)</i>	4,33
7. Jak oceniłbyś atmosferę stwarzaną przez prowadzącego na zajęciach? <i>niesprzyjające nauce (1) – sprzyjające nauce (5)</i>	4,33
8. Czy materiały dostarczone przez prowadzącego są pomocne w zrozumieniu przedmiotu? <i>niepomocne (1) – bardzo pomocne (5)</i>	4,27
9. W jaki sposób traktujesz przedmiot? <i>zło konieczne (1) – wartościowy przedmiot (5)</i>	4,26
10. Czy wiedza, którą zdobywasz na zajęciach wydaje Ci się użyteczna w praktyce? <i>bezużyteczna (1) – bardzo użyteczna (5)</i>	4,22
11. Czy uczęszczałbyś na zajęcia, gdyby nie były one obowiązkowe? <i>nigdy (1) – zawsze (5)</i>	4,23
12. W jakim stopniu zajęcia skłaniają Cię do twórczego myślenia? <i>w małym (1) – w dużym (5)</i>	4,21
13. W jakim stopniu dany przedmiot spełnił Twoje oczekiwania? <i>wcale (1) – całkowicie (5)</i>	4,26
14. Jak oceniasz możliwość kontaktu z wykładowcą poza zajęciami? <i>trudno dostępny (1) – łatwo dostępny (5)</i>	4,31



Uwagi:

Liczba osób uprawnionych do badania- 44

Liczba ankietowanych- 33