

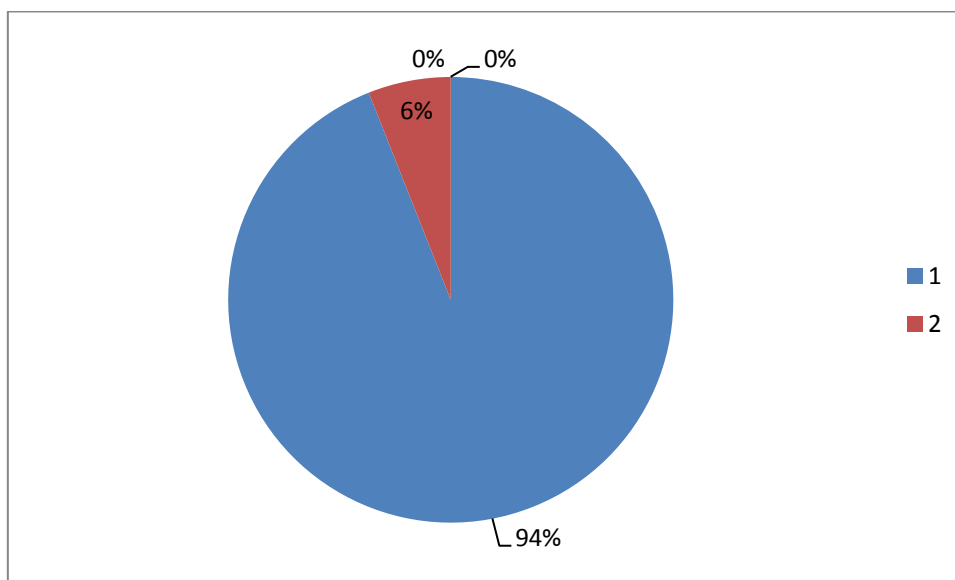
## Badanie jakości pracy dziekanatu

### Wyniki zbiorcze:

#### Częstotliwość korzystania z dziekanatu:

Odpowiedzi		Wynik
A	kilka razy w semestrze	94%
B	raz na semestr	6%
C	raz w roku	0%
D	w ogóle	0%

#### Wykres:



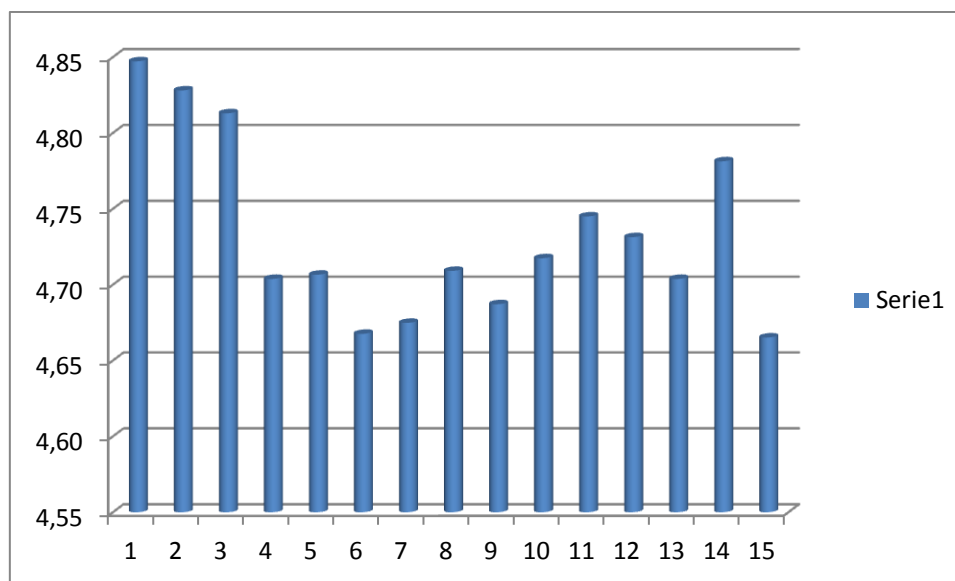
#### Uwagi:

Liczba osób uprawnionych do badania- 292

Liczba ankietowanych- 140

<b>Badani:</b>	<b>Pytanie zadane studentom:</b>	<b>Średnia ocena ankietowanej grupy (skala od 1 do 5)</b>
<b>PRACOWNICY DZIEKANATU</b>	1. Jak oceniasz uprzejmość pracowników dziekanatu?	<b>4,85</b>
	2. Jak oceniasz kulturę osobista pracowników?	<b>4,83</b>
	3. Jak oceniasz rzetelność pracowników?	<b>4,81</b>
	4. Jak oceniasz zaangażowanie pracowników w obsługę studentów?	<b>4,70</b>
	5. Jak oceniasz szybkość obsługi?	<b>4,71</b>
<b>JAKOŚĆ UZYSKANEJ INFORMACJI</b>	6. Jak oceniasz aktualność komunikatów zawartych w wirtualnym dziekanacie?	<b>4,67</b>
	7. Jak oceniasz jakość danych indywidualnych zawartych w wirtualnym dziekanacie?	<b>4,67</b>
	8. Jak oceniasz jakość komunikatów na stronie internetowej?	<b>4,71</b>
	9. Jak oceniasz zrozumiałość objaśnianych przez obsługę procedur?	<b>4,69</b>
	10. Jak oceniasz czytelność komunikatów w gablotach?	<b>4,72</b>
<b>PRACA PRODZIEKANA DS. STUDENTÓW</b>	11. Jak oceniasz dostępność prodziekana, możliwość spotkania?	<b>4,74</b>
	12. Jak oceniasz zaangażowanie prodziekana w pomoc studentom?	<b>4,73</b>
	13. Jak oceniasz otwartość prodziekana na problemy studentów?	<b>4,70</b>
<b>POZOSTAŁE ELEMENTY</b>	14. Jak oceniasz dostępność wniosków, wzorów podań i innych druków?	<b>4,78</b>
	15. Jak oceniasz godziny i dni otwarcia dziekanatu?	<b>4,67</b>

Wykres:



Uwagi:

Liczba osób uprawnionych do badania- 292

Liczba ankietowanych- 140