



**BADANIE JAKOŚCI PROCESU KSZTAŁCENIA
W WYŻSZEJ SZKOLE ZARZĄDZANIA ŚRODOWISKIEM
W TUCHOLI
- WYNIKI ZBIORCZE -**

MARZEC 2015

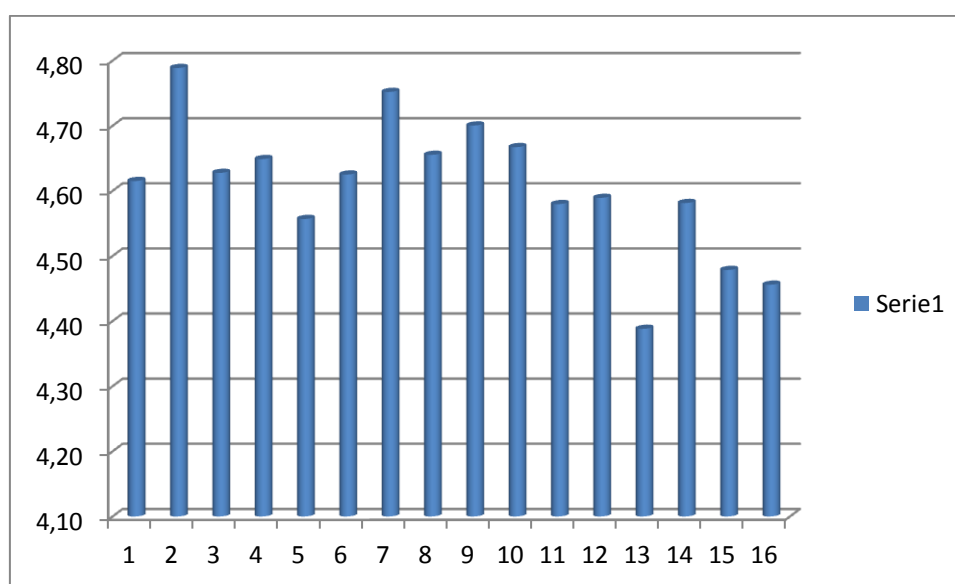
Wydział: **Inżynieryjny**

Rok akademicki: **2014/2015**

Kierunek: **architektura krajobrazu, leśnictwo, inżynieria środowiska**

Architektura krajobrazu

<u>Pytanie zadane studentom:</u>	Średnia ocena ankietowanej grupy (skala od 1 do 5)
1. Czy sylabus przedmiotu został przedstawiony na zajęciach? <i>wcale (1) – w pełnym zakresie (5)</i>	4,62
2. Czy sposób zaliczenia przedmiotu i kryteria ocen są jasno przez wykładowcę określone? <i>nie są jasne (1) – są jasne (5)</i>	4,79
3. Czy zajęcia umożliwiały osiągnięcie zawartych w sylabusie efektów kształcenia? <i>wcale (1) – w pełnym stopniu (5)</i>	4,63
4. Czy sposób przekazywania wiedzy przez wykładowców jest dla Ciebie zrozumiały? <i>niezrozumiały (1) – zrozumiały (5)</i>	4,65
5. W jakim stopniu wykładowca potrafi zainteresować Cię przedmiotem? <i>wcale (1) – w dużym stopniu (5)</i>	4,56
6. Czy wykładowca jest otwarty na zgłaszane przez studentów sugestie? <i>nigdy (1) – zawsze (5)</i>	4,63
7. Czy zdarza się, że prowadzący zwraca się do studentów w sposób niekulturalny lub lekceważący? <i>często (1) – nigdy (5)</i>	4,75
8. Czy czas przeznaczony na zajęcia jest efektywnie wykorzystywany? <i>mało efektywnie (1) – bardzo efektywnie (5)</i>	4,66
9. Jak ocenilibyś atmosferę stwarzaną przez prowadzącego na zajęciach? <i>niesprzyjające nauce (1) – sprzyjające nauce (5)</i>	4,70
10. Czy materiały dostarczone przez prowadzącego są pomocne w zrozumieniu przedmiotu? <i>niepomocne (1) – bardzo pomocne (5)</i>	4,67
11. W jaki sposób traktujesz przedmiot? <i>zło konieczne (1) – wartościowy przedmiot (5)</i>	4,58
12. Czy efekty z zakresu wiedzy, umiejętności i kompetencje społeczne, które zdobywasz na zajęciach są użyteczne w praktyce? <i>bezużyteczna (1) – bardzo użyteczna (5)</i>	4,59
13. Czy uczęszczałbyś na zajęcia, gdyby nie były one obowiązkowe? <i>nigdy (1) – zawsze (5)</i>	4,39
14. W jakim stopniu zajęcia skłaniają Cię do twórczego myślenia? <i>w małym (1) – w dużym (5)</i>	4,58
15. W jakim stopniu dany przedmiot spełnił Twoje oczekiwania? <i>wcale (1) – całkowicie (5)</i>	4,48
16. Jak oceniasz możliwość kontaktu z wykładowcą poza zajęciami? <i>trudno dostępny (1) – łatwo dostępny (5)</i>	4,46



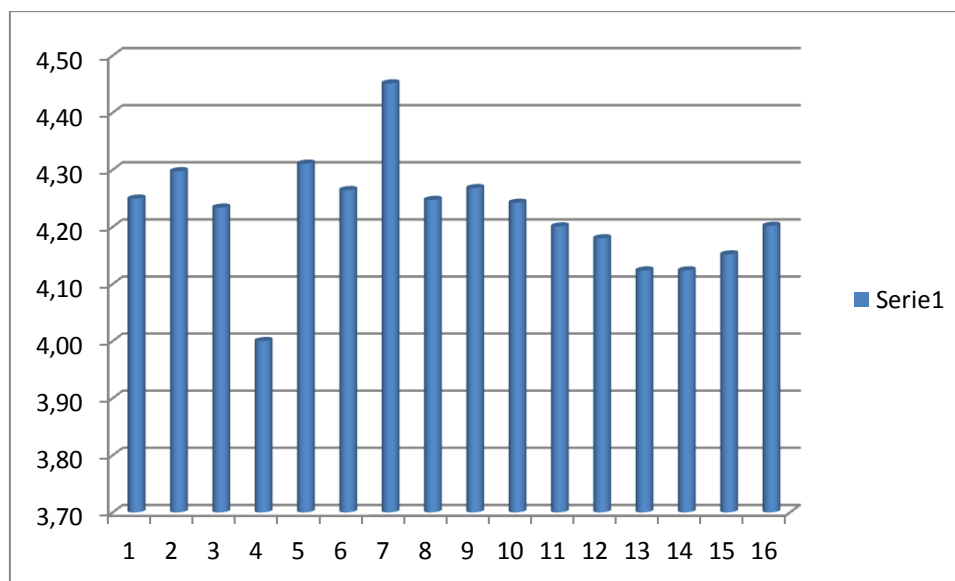
Uwagi:

Liczba osób uprawnionych do badania- 18

Liczba ankietowanych- 14

Leśnictwo

<u>Pytanie zadane studentom:</u>	Średnia ocena ankietowanej grupy (skala od 1 do 5)
1. Czy sylabus przedmiotu został przedstawiony na zajęciach? <i>wcale (1) – w pełnym zakresie (5)</i>	4,25
2. Czy sposób zaliczenia przedmiotu i kryteria ocen są jasno przez wykładowcę określone? <i>nie są jasne (1) – są jasne (5)</i>	4,30
3. Czy zajęcia umożliwiały osiągnięcie zawartych w sylabusie efektów kształcenia? <i>wcale (1) – w pełnym stopniu (5)</i>	4,23
4. Czy sposób przekazywania wiedzy przez wykładowców jest dla Ciebie zrozumiały? <i>niezrozumiały (1) – zrozumiały (5)</i>	4,00
5. W jakim stopniu wykładowca potrafi zainteresować Cię przedmiotem? <i>wcale (1) – w dużym stopniu (5)</i>	4,31
6. Czy wykładowca jest otwarty na zgłaszane przez studentów sugestie? <i>nigdy (1) – zawsze (5)</i>	4,26
7. Czy zdarza się, że prowadzący zwraca się do studentów w sposób niekulturalny lub lekceważący? <i>często (1) – nigdy (5)</i>	4,45
8. Czy czas przeznaczony na zajęcia jest efektywnie wykorzystywany? <i>mało efektywnie (1) – bardzo efektywnie (5)</i>	4,25
9. Jak ocenilibyś atmosferę stwarzaną przez prowadzącego na zajęciach? <i>niesprzyjające nauce (1) – sprzyjające nauce (5)</i>	4,27
10. Czy materiały dostarczone przez prowadzącego są pomocne w zrozumieniu przedmiotu? <i>niepomocne (1) – bardzo pomocne (5)</i>	4,24
11. W jaki sposób traktujesz przedmiot? <i>zło konieczne (1) – wartościowy przedmiot (5)</i>	4,20
12. Czy efekty z zakresu wiedzy, umiejętności i kompetencje społeczne, które zdobywasz na zajęciach są użyteczne w praktyce? <i>bezużyteczna (1) – bardzo użyteczna (5)</i>	4,18
13. Czy uczęszczałbyś na zajęcia, gdyby nie były one obowiązkowe? <i>nigdy (1) – zawsze (5)</i>	4,12
14. W jakim stopniu zajęcia skłaniają Cię do twórczego myślenia? <i>w małym (1) – w dużym (5)</i>	4,12
15. W jakim stopniu dany przedmiot spełnił Twoje oczekiwania? <i>wcale (1) – całkowicie (5)</i>	4,15
16. Jak oceniasz możliwość kontaktu z wykładowcą poza zajęciami? <i>trudno dostępny (1) – łatwo dostępny (5)</i>	4,20



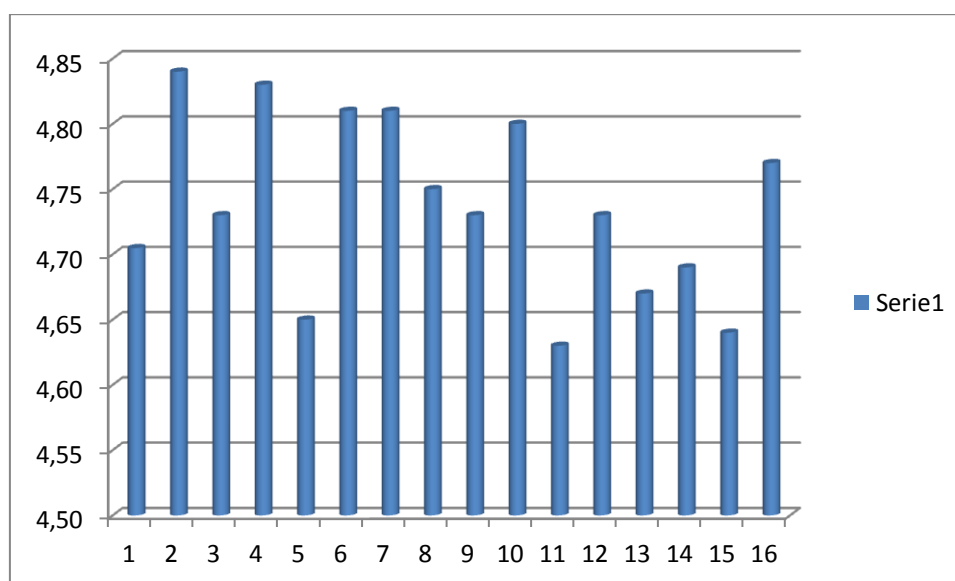
Uwagi:

Liczba osób uprawnionych do badania- 247

Liczba ankietowanych- 124

Inżynieria Środowiska

<u>Pytanie zadane studentom:</u>	Średnia ocena ankietowanej grupy (skala od 1 do 5)
1. Czy sylabus przedmiotu został przedstawiony na zajęciach? <i>wcale (1) – w pełnym zakresie (5)</i>	4,70
2. Czy sposób zaliczenia przedmiotu i kryteria ocen są jasno przez wykładowcę określone? <i>nie są jasne (1) – są jasne (5)</i>	4,84
3. Czy zajęcia umożliwiały osiągnięcie zawartych w sylabusie efektów kształcenia? <i>wcale (1) – w pełnym stopniu (5)</i>	4,73
4. Czy sposób przekazywania wiedzy przez wykładowców jest dla Ciebie zrozumiały? <i>niezrozumiały (1) – zrozumiały (5)</i>	4,83
5. W jakim stopniu wykładowca potrafi zainteresować Cię przedmiotem? <i>wcale (1) – w dużym stopniu (5)</i>	4,65
6. Czy wykładowca jest otwarty na zgłaszane przez studentów sugestie? <i>nigdy (1) – zawsze (5)</i>	4,81
7. Czy zdarza się, że prowadzący zwraca się do studentów w sposób niekulturalny lub lekceważący? <i>często (1) – nigdy (5)</i>	4,81
8. Czy czas przeznaczony na zajęcia jest efektywnie wykorzystywany? <i>mało efektywnie (1) – bardzo efektywnie (5)</i>	4,75
9. Jak ocenilibyś atmosferę stwarzaną przez prowadzącego na zajęciach? <i>niesprzyjające nauce (1) – sprzyjające nauce (5)</i>	4,73
10. Czy materiały dostarczone przez prowadzącego są pomocne w zrozumieniu przedmiotu? <i>niepomocne (1) – bardzo pomocne (5)</i>	4,8
11. W jaki sposób traktujesz przedmiot? <i>zło konieczne (1) – wartościowy przedmiot (5)</i>	4,63
12. Czy efekty z zakresu wiedzy, umiejętności i kompetencje społeczne, które zdobywasz na zajęciach są użyteczne w praktyce? <i>bezużyteczna (1) – bardzo użyteczna (5)</i>	4,73
13. Czy uczęszczałbyś na zajęcia, gdyby nie były one obowiązkowe? <i>nigdy (1) – zawsze (5)</i>	4,67
14. W jakim stopniu zajęcia skłaniają Cię do twórczego myślenia? <i>w małym (1) – w dużym (5)</i>	4,69
15. W jakim stopniu dany przedmiot spełnił Twoje oczekiwania? <i>wcale (1) – całkowicie (5)</i>	4,64
16. Jak oceniasz możliwość kontaktu z wykładowcą poza zajęciami? <i>trudno dostępny (1) – łatwo dostępny (5)</i>	4,77



Uwagi:

Liczba osób uprawnionych do badania- 34

Liczba ankietowanych- 12