



BADANIE JAKOŚCI PROCESU KSZTAŁCENIA
W WYŻSZEJ SZKOLE ZARZĄDZANIA ŚRODOWISKIEM
W TUCHOLI

Wydział: Inżynieryjny

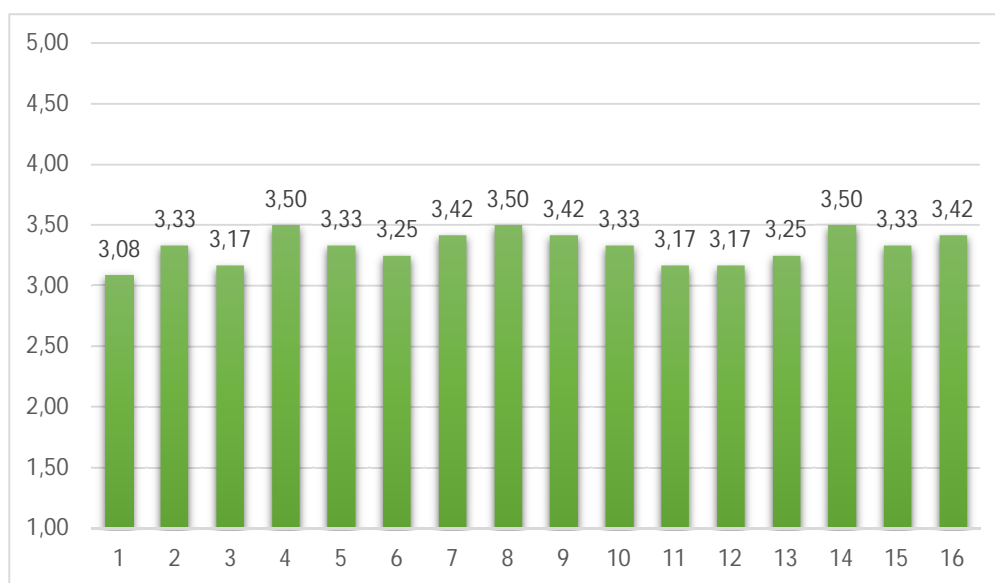
Rok akademicki: 2015/2016, Semestr: Letni

Kierunek: Leśnictwo, Architektura Krajobrazu, Inżynieria Środowiska

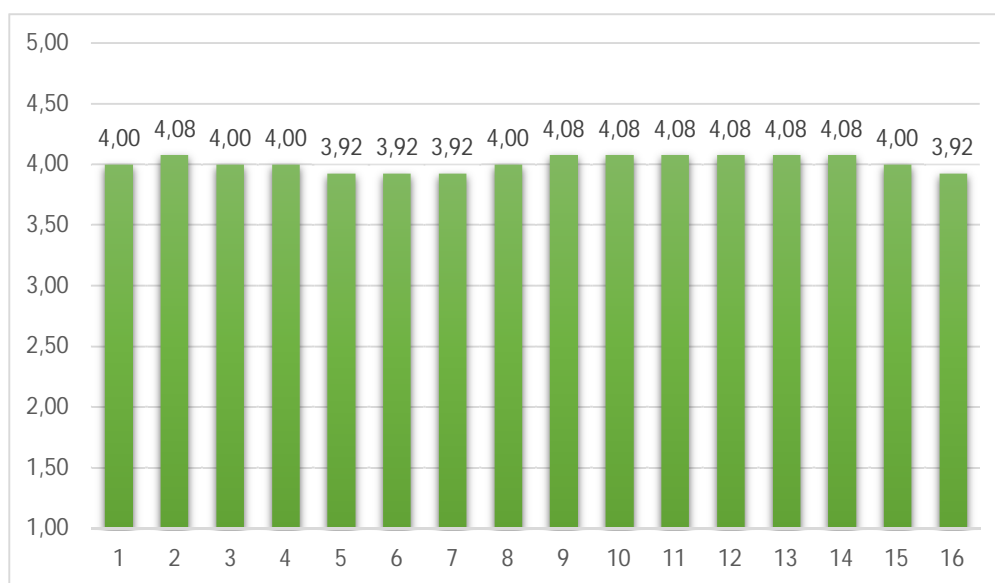
Kierunek: *Leśnictwo*

Rok akademicki: *2015/2016, Semestr: Letni*

| Pytanie zadane studentom: | Średnia ocen ankietywanej grupy (skala od 1 do 5) |
|--|---|
| 1. Czy sylabus przedmiotu został przedstawiony na zajęciach? wcale (1) – w pełnym zakresie (5) | 3,08 |
| 2. Czy sposób zaliczenia przedmiotu i kryteria ocen są jasno przez wykładowcę określone? nie są jasne (1) – są jasne (5) | 3,33 |
| 3. Czy zajęcia umożliwiały osiągnięcie zawartych w sylabusie efektów kształcenia? wcale (1) – w pełnym stopniu (5) | 3,17 |
| 4. Czy sposób przekazywania wiedzy przez wykładowców jest dla Ciebie zrozumiały? niezrozumiały (1) – rozumiały (5) | 3,50 |
| 5. W jakim stopniu wykładowca potrafi zainteresować Cię przedmiotem? wcale (1) – w dużym stopniu (5) | 3,33 |
| 6. Czy wykładowca jest otwarty na zgłaszane przez studentów sugestie? nigdy (1) – zawsze (5) | 3,25 |
| 7. Czy zdarza się, że prowadzący zwraca się do studentów w sposób niekulturalny lub lekceważący? często (1) – nigdy (5) | 3,42 |
| 8. Czy czas przeznaczony na zajęcia jest efektywnie wykorzystywany? mało efektywnie (1) – bardzo efektywnie (5) | 3,50 |
| 9. Jak oceniałbyś atmosferę stwarzaną przez prowadzącego na zajęciach? nieprzyjające nauce (1) – sprzyjające nauce (5) | 3,42 |
| 10. Czy materiały dostarczone przez prowadzącego są pomocne w zrozumieniu przedmiotu? niepomocne (1) –bardzo pomocne (5) | 3,33 |
| 11. W jaki sposób traktujesz przedmiot? zły konieczny (1) – wartościowy przedmiot (5) | 3,17 |
| 12. Czy efekty z zakresu wiedzy, umiejętności i kompetencje społeczne, które zdobywasz na zajęciach są użyteczne w praktyce? bezużyteczna (1) – bardzo użyteczna (5) | 3,17 |
| 13. Czy uczęszczałbyś na zajęcia, gdyby nie były one obowiązkowe? nigdy (1) – zawsze (5) | 3,25 |
| 14. W jakim stopniu zajęcia skłaniają Cię do twórczego myślenia? w małym (1) – w dużym (5) | 3,50 |
| 15. W jakim stopniu dany przedmiot spełnił Twoje oczekiwania? wcale (1) – całkowicie (5) | 3,33 |
| 16. Jak oceniasz możliwość kontaktu z wykładowcą poza zajęciami? trudno dostępny (1) – łatwo dostępny (5) | 3,42 |



| Pytanie zadane studentom: | Średnia ocen ankietowanej grupy (skala od 1 do 5) |
|--|---|
| 1. Czy sylabus przedmiotu został przedstawiony na zajęciach? wcale (1) – w pełnym zakresie (5) | 4,00 |
| 2. Czy sposób zaliczenia przedmiotu i kryteria ocen są jasno przez wykładowcę określone? nie są jasne (1) – są jasne (5) | 4,08 |
| 3. Czy zajęcia umożliwiały osiągnięcie zawartych w sylabusie efektów kształcenia? wcale (1) – w pełnym stopniu (5) | 4,00 |
| 4. Czy sposób przekazywania wiedzy przez wykładowców jest dla Ciebie zrozumiały? niezrozumiały (1) – rozumiały (5) | 4,00 |
| 5. W jakim stopniu wykładowca potrafi zainteresować Cię przedmiotem? wcale (1) – w dużym stopniu (5) | 3,92 |
| 6. Czy wykładowca jest otwarty na zgłaszane przez studentów sugestie? nigdy (1) – zawsze (5) | 3,92 |
| 7. Czy zdarza się, że prowadzący zwraca się do studentów w sposób niekulturalny lub lekceważący? często (1) – nigdy (5) | 3,92 |
| 8. Czy czas przeznaczony na zajęcia jest efektywnie wykorzystywany? mało efektywnie (1) – bardzo efektywnie (5) | 4,00 |
| 9. Jak ocenilibyś atmosferę stwarzaną przez prowadzącego na zajęciach? niesprzyjające nauce (1) – sprzyjające nauce (5) | 4,08 |
| 10. Czy materiały dostarczone przez prowadzącego są pomocne w zrozumieniu przedmiotu? niepomocne (1) –bardzo pomocne (5) | 4,08 |
| 11. W jaki sposób traktujesz przedmiot? zło konieczne (1) – wartościowy przedmiot (5) | 4,08 |
| 12. Czy efekty z zakresu wiedzy, umiejętności i kompetencje społeczne, które zdobywasz na zajęciach są użyteczne w praktyce? bezużyteczna (1) – bardzo użyteczna (5) | 4,08 |
| 13. Czy uczęszczałbyś na zajęcia, gdyby nie były one obowiązkowe? nigdy (1) – zawsze (5) | 4,08 |
| 14. W jakim stopniu zajęcia skłaniają Cię do twórczego myślenia? w małym (1) – w dużym (5) | 4,08 |
| 15. W jakim stopniu dany przedmiot spełnił Twoje oczekiwania? wcale (1) – całkowicie (5) | 4,00 |
| 16. Jak oceniasz możliwość kontaktu z wykładowcą poza zajęciami? trudno dostępny (1) – łatwo dostępny (5) | 3,92 |



| Pytanie zadane studentom: | Średnia ocen ankietywanej grupy (skala od 1 do 5) |
|--|---|
| 1. Czy sylabus przedmiotu został przedstawiony na zajęciach? wcale (1) – w pełnym zakresie (5) | 3,97 |
| 2. Czy sposób zaliczenia przedmiotu i kryteria ocen są jasno przez wykładowcę określone? nie są jasne (1) – są jasne (5) | 4,70 |
| 3. Czy zajęcia umożliwiały osiągnięcie zawartych w sylabusie efektów kształcenia? wcale (1) – w pełnym stopniu (5) | 3,89 |
| 4. Czy sposób przekazywania wiedzy przez wykładowców jest dla Ciebie zrozumiały? niezrozumiały (1) – rozumiały (5) | 3,84 |
| 5. W jakim stopniu wykładowca potrafi zainteresować Cię przedmiotem? wcale (1) – w dużym stopniu (5) | 3,73 |
| 6. Czy wykładowca jest otwarty na zgłaszane przez studentów sugestie? nigdy (1) – zawsze (5) | 3,84 |
| 7. Czy zdarza się, że prowadzący zwraca się do studentów w sposób niekulturalny lub lekceważący? często (1) – nigdy (5) | 4,09 |
| 8. Czy czas przeznaczony na zajęcia jest efektywnie wykorzystywany? mało efektywnie (1) – bardzo efektywnie (5) | 3,93 |
| 9. Jak ocenilibyś atmosferę stwarzaną przez prowadzącego na zajęciach? nieprzychylną nauce (1) – sprzyjającą nauce (5) | 3,85 |
| 10. Czy materiały dostarczone przez prowadzącego są pomocne w zrozumieniu przedmiotu? niepomocne (1) –bardzo pomocne (5) | 3,81 |
| 11. W jaki sposób traktujesz przedmiot? zło konieczne (1) – wartościowy przedmiot (5) | 3,78 |
| 12. Czy efekty z zakresu wiedzy, umiejętności i kompetencje społeczne, które zdobywasz na zajęciach są użyteczne w praktyce? bezużyteczna (1) – bardzo użyteczna (5) | 3,71 |
| 13. Czy uczęszczałbyś na zajęcia, gdyby nie były one obowiązkowe? nigdy (1) – zawsze (5) | 3,71 |
| 14. W jakim stopniu zajęcia skłaniają Cię do twórczego myślenia? w małym (1) – w dużym (5) | 3,74 |
| 15. W jakim stopniu dany przedmiot spełnił Twoje oczekiwania? wcale (1) – całkowicie (5) | 3,73 |
| 16. Jak oceniasz możliwość kontaktu z wykładowcą poza zajęciami? trudno dostępny (1) – łatwo dostępny (5) | 3,79 |

