



BADANIE JAKOŚCI PROCESU KSZTAŁCENIA  
W WYŻSZEJ SZKOLE ZARZĄDZANIA ŚRODOWISKIEM  
W TUCHOLI

Wydział: Inżynieryjny

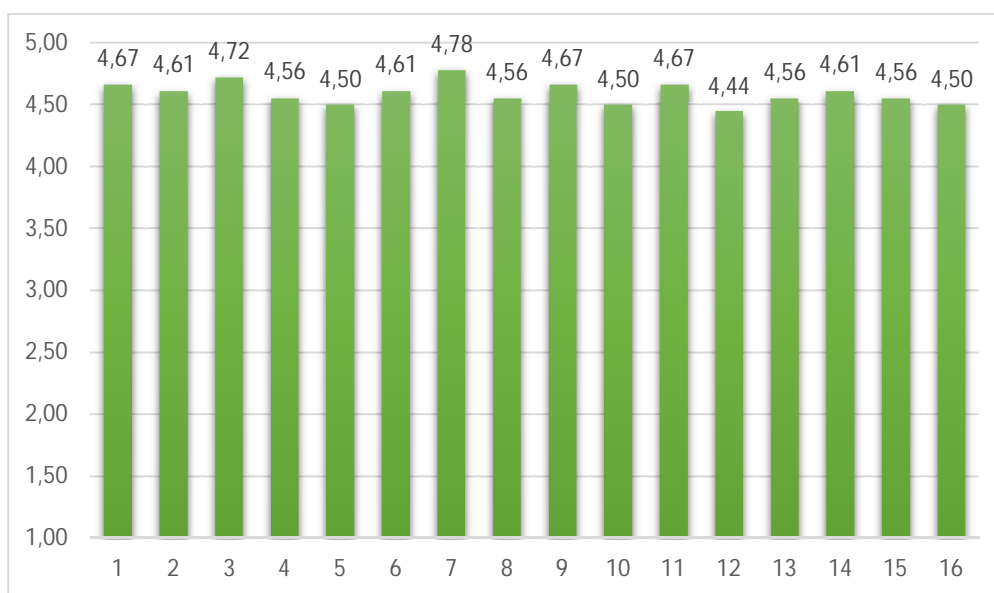
Rok akademicki: 2015/2016, Semestr: Zimowy

Kierunek: Leśnictwo, Architektura Krajobrazu, Inżynieria Środowiska

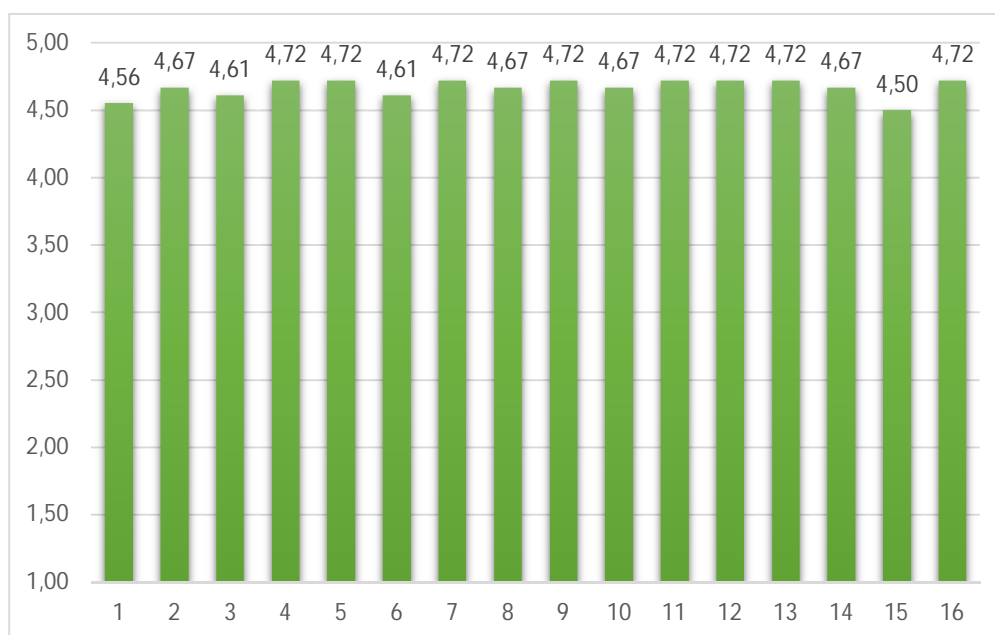
Kierunek: *Leśnictwo*

Rok akademicki: 2015/2016, Semestr: *Zimowy*

Pytanie zadane studentom:	Średnia ocen ankietowanej grupy (skala od 1 do 5)
1. Czy sylabus przedmiotu został przedstawiony na zajęciach? wcale (1) – w pełnym zakresie (5)	4,67
2. Czy sposób zaliczenia przedmiotu i kryteria ocen są jasno przez wykładowcę określone? nie są jasne (1) – są jasne (5)	4,61
3. Czy zajęcia umożliwiały osiągnięcie zawartych w sylabusie efektów kształcenia? wcale (1) – w pełnym stopniu (5)	4,72
4. Czy sposób przekazywania wiedzy przez wykładowców jest dla Ciebie zrozumiały? niezrozumiały (1) – rozumiały (5)	4,56
5. W jakim stopniu wykładowca potrafi zainteresować Cię przedmiotem? wcale (1) – w dużym stopniu (5)	4,50
6. Czy wykładowca jest otwarty na zgłaszane przez studentów sugestie? nigdy (1) – zawsze (5)	4,61
7. Czy zdarza się, że prowadzący zwraca się do studentów w sposób niekulturalny lub lekceważący? często (1) – nigdy (5)	4,78
8. Czy czas przeznaczony na zajęcia jest efektywnie wykorzystywany? mało efektywnie (1) – bardzo efektywnie (5)	4,56
9. Jak ocenilibyś atmosferę stwarzaną przez prowadzącego na zajęciach? niesprzyjające nauce (1) – sprzyjające nauce (5)	4,67
10. Czy materiały dostarczone przez prowadzącego są pomocne w zrozumieniu przedmiotu? niepomocne (1) –bardzo pomocne (5)	4,50
11. W jaki sposób traktujesz przedmiot? zło konieczne (1) – wartościowy przedmiot (5)	4,67
12. Czy efekty z zakresu wiedzy, umiejętności i kompetencje społeczne, które zdobywasz na zajęciach są użyteczne w praktyce? bezużyteczna (1) – bardzo użyteczna (5)	4,44
13. Czy uczęszczałbyś na zajęcia, gdyby nie były one obowiązkowe? nigdy (1) – zawsze (5)	4,56
14. W jakim stopniu zajęcia skłaniają Cię do twórczego myślenia? w małym (1) – w dużym (5)	4,61
15. W jakim stopniu dany przedmiot spełnił Twoje oczekiwania? wcale (1) – całkowicie (5)	4,56
16. Jak oceniasz możliwość kontaktu z wykładowcą poza zajęciami? trudno dostępny (1) – łatwo dostępny (5)	4,50



Pytanie zadane studentom:	Średnia ocen ankietywanej grupy (skala od 1 do 5)
1. Czy sylabus przedmiotu został przedstawiony na zajęciach? wcale (1) – w pełnym zakresie (5)	4,56
2. Czy sposób zaliczenia przedmiotu i kryteria ocen są jasno przez wykładowcę określone? nie są jasne (1) – są jasne (5)	4,67
3. Czy zajęcia umożliwiały osiągnięcie zawartych w sylabusie efektów kształcenia? wcale (1) – w pełnym stopniu (5)	4,61
4. Czy sposób przekazywania wiedzy przez wykładowców jest dla Ciebie zrozumiały? niezrozumiały (1) – rozumiały (5)	4,72
5. W jakim stopniu wykładowca potrafi zainteresować Cię przedmiotem? wcale (1) – w dużym stopniu (5)	4,72
6. Czy wykładowca jest otwarty na zgłaszane przez studentów sugestie? nigdy (1) – zawsze (5)	4,61
7. Czy zdarza się, że prowadzący zwraca się do studentów w sposób niekulturalny lub lekceważący? często (1) – nigdy (5)	4,72
8. Czy czas przeznaczony na zajęcia jest efektywnie wykorzystywany? mało efektywnie (1) – bardzo efektywnie (5)	4,67
9. Jak ocenilibyś atmosferę stwarzaną przez prowadzącego na zajęciach? niesprzyjające nauce (1) – sprzyjające nauce (5)	4,72
10. Czy materiały dostarczone przez prowadzącego są pomocne w zrozumieniu przedmiotu? niepomocne (1) –bardzo pomocne (5)	4,67
11. W jaki sposób traktujesz przedmiot? zło konieczne (1) – wartościowy przedmiot (5)	4,72
12. Czy efekty z zakresu wiedzy, umiejętności i kompetencje społeczne, które zdobywasz na zajęciach są użyteczne w praktyce? bezużyteczna (1) – bardzo użyteczna (5)	4,72
13. Czy uczęszczałbyś na zajęcia, gdyby nie były one obowiązkowe? nigdy (1) – zawsze (5)	4,72
14. W jakim stopniu zajęcia skłaniają Cię do twórczego myślenia? w małym (1) – w dużym (5)	4,67
15. W jakim stopniu dany przedmiot spełnił Twoje oczekiwania? wcale (1) – całkowicie (5)	4,50
16. Jak oceniasz możliwość kontaktu z wykładowcą poza zajęciami? trudno dostępny (1) – łatwo dostępny (5)	4,72



Kierunek: *Inżynieria Środowiska*  
Rok akademicki: 2015/2016, Semestr: *Zimowy*

Pytanie zadane studentom:	Średnia ocen ankietowanej grupy (skala od 1 do 5)
1. Czy sylabus przedmiotu został przedstawiony na zajęciach? wcale (1) – w pełnym zakresie (5)	4,67
2. Czy sposób zaliczenia przedmiotu i kryteria ocen są jasno przez wykładowcę określone? nie są jasne (1) – są jasne (5)	4,92
3. Czy zajęcia umożliwiały osiągnięcie zawartych w sylabusie efektów kształcenia? wcale (1) – w pełnym stopniu (5)	4,75
4. Czy sposób przekazywania wiedzy przez wykładowców jest dla Ciebie zrozumiały? niezrozumiały (1) – zrozumiały (5)	4,83
5. W jakim stopniu wykładowca potrafi zainteresować Cię przedmiotem? wcale (1) – w dużym stopniu (5)	4,75
6. Czy wykładowca jest otwarty na zgłaszane przez studentów sugestie? nigdy (1) – zawsze (5)	4,75
7. Czy zdarza się, że prowadzący zwraca się do studentów w sposób niekulturalny lub lekceważący? często (1) – nigdy (5)	4,33
8. Czy czas przeznaczony na zajęcia jest efektywnie wykorzystywany? mało efektywnie (1) – bardzo efektywnie (5)	4,75
9. Jak ocenilibyś atmosferę stwarzaną przez prowadzącego na zajęciach? niesprzyjające nauce (1) – sprzyjające nauce (5)	4,75
10. Czy materiały dostarczone przez prowadzącego są pomocne w zrozumieniu przedmiotu? niepomocne (1) –bardzo pomocne (5)	4,75
11. W jaki sposób traktujesz przedmiot? zło konieczne (1) – wartościowy przedmiot (5)	4,83
12. Czy efekty z zakresu wiedzy, umiejętności i kompetencje społeczne, które zdobywasz na zajęciach są użyteczne w praktyce? bezużyteczna (1) – bardzo użyteczna (5)	4,67
13. Czy uczęszczałbyś na zajęcia, gdyby nie były one obowiązkowe? nigdy (1) – zawsze (5)	4,75
14. W jakim stopniu zajęcia skłaniają Cię do twórczego myślenia? w małym (1) – w dużym (5)	4,75
15. W jakim stopniu dany przedmiot spełnił Twoje oczekiwania? wcale (1) – całkowicie (5)	4,67
16. Jak oceniasz możliwość kontaktu z wykładowcą poza zajęciami? trudno dostępny (1) – łatwo dostępny (5)	4,58

