



BADANIE JAKOŚCI PROCESU KSZTAŁCENIA  
W WYŻSZEJ SZKOLE ZARZĄDZANIA ŚRODOWISKIEM  
W TUCHOLI

Wydział: Inżynieryjny

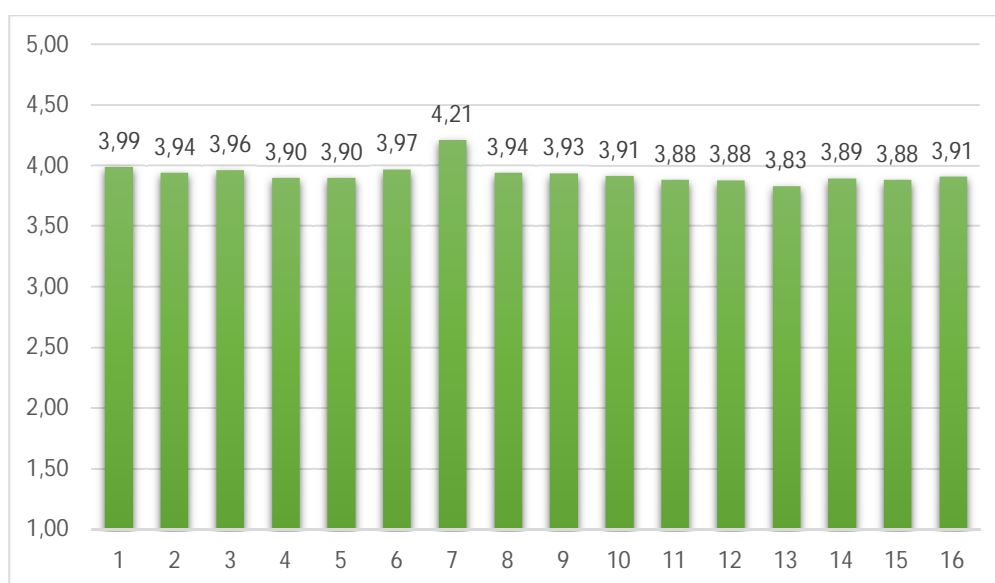
Rok akademicki: 2016/2017, Semestr: Zimowy

Kierunek: Leśnictwo, Architektura Krajobrazu, Inżynieria Środowiska

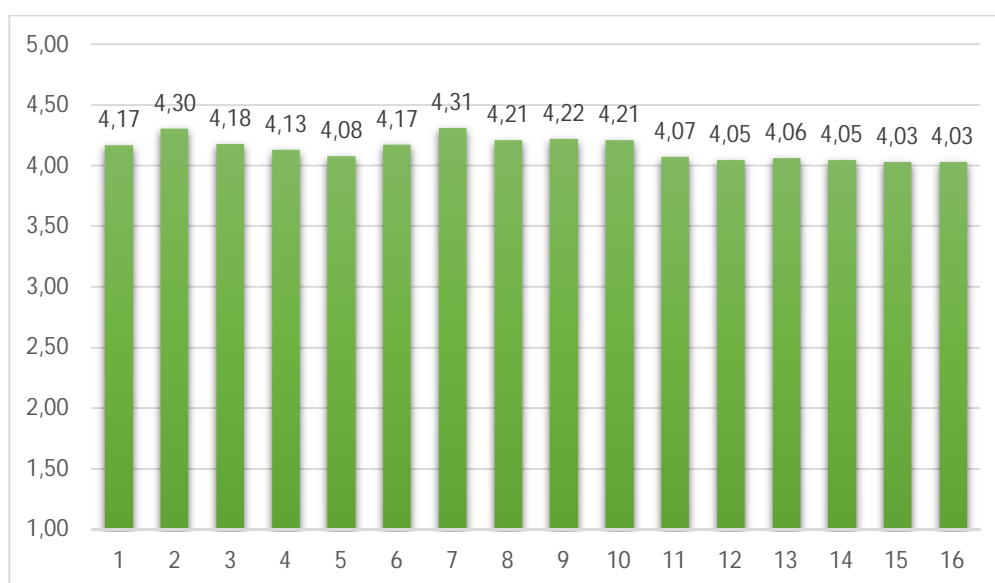
Kierunek: *Leśnictwo*

Rok akademicki: *2016/2017, Semestr: Zimowy*

Pytanie zadane studentom:	Średnia ocen ankietywanej grupy (skala od 1 do 5)
1. Czy sylabus przedmiotu został przedstawiony na zajęciach? wcale (1) – w pełnym zakresie (5)	3,99
2. Czy sposób zaliczenia przedmiotu i kryteria ocen są jasno przez wykładowcę określone? nie są jasne (1) – są jasne (5)	3,94
3. Czy zajęcia umożliwiały osiągnięcie zawartych w sylabusie efektów kształcenia? wcale (1) – w pełnym stopniu (5)	3,96
4. Czy sposób przekazywania wiedzy przez wykładowców jest dla Ciebie zrozumiały? niezrozumiały (1) – rozumiały (5)	3,90
5. W jakim stopniu wykładowca potrafi zainteresować Cię przedmiotem? wcale (1) – w dużym stopniu (5)	3,90
6. Czy wykładowca jest otwarty na zgłaszane przez studentów sugestie? nigdy (1) – zawsze (5)	3,97
7. Czy zdarza się, że prowadzący zwraca się do studentów w sposób niekulturalny lub lekceważący? często (1) – nigdy (5)	4,21
8. Czy czas przeznaczony na zajęcia jest efektywnie wykorzystywany? mało efektywnie (1) – bardzo efektywnie (5)	3,94
9. Jak oceniałbyś atmosferę stwarzaną przez prowadzącego na zajęciach? niesprzyjające nauce (1) – sprzyjające nauce (5)	3,93
10. Czy materiały dostarczone przez prowadzącego są pomocne w zrozumieniu przedmiotu? niepomocne (1) –bardzo pomocne (5)	3,91
11. W jaki sposób traktujesz przedmiot? zło konieczne (1) – wartościowy przedmiot (5)	3,88
12. Czy efekty z zakresu wiedzy, umiejętności i kompetencje społeczne, które zdobywasz na zajęciach są użyteczne w praktyce? bezużyteczna (1) – bardzo użyteczna (5)	3,88
13. Czy uczęszczałbyś na zajęcia, gdyby nie były one obowiązkowe? nigdy (1) – zawsze (5)	3,83
14. W jakim stopniu zajęcia skłaniają Cię do twórczego myślenia? w małym (1) – w dużym (5)	3,89
15. W jakim stopniu dany przedmiot spełnił Twoje oczekiwania? wcale (1) – całkowicie (5)	3,88
16. Jak oceniasz możliwość kontaktu z wykładowcą poza zajęciami? trudno dostępny (1) – łatwo dostępny (5)	3,91



Pytanie zadane studentom:	Średnia ocen ankietowanej grupy (skala od 1 do 5)
1. Czy sylabus przedmiotu został przedstawiony na zajęciach? wcale (1) – w pełnym zakresie (5)	4,17
2. Czy sposób zaliczenia przedmiotu i kryteria ocen są jasno przez wykładowcę określone? nie są jasne (1) – są jasne (5)	4,30
3. Czy zajęcia umożliwiały osiągnięcie zawartych w sylabusie efektów kształcenia? wcale (1) – w pełnym stopniu (5)	4,18
4. Czy sposób przekazywania wiedzy przez wykładowców jest dla Ciebie zrozumiały? niezrozumiały (1) – rozumiały (5)	4,13
5. W jakim stopniu wykładowca potrafi zainteresować Cię przedmiotem? wcale (1) – w dużym stopniu (5)	4,08
6. Czy wykładowca jest otwarty na zgłaszane przez studentów sugestie? nigdy (1) – zawsze (5)	4,17
7. Czy zdarza się, że prowadzący zwraca się do studentów w sposób niekulturalny lub lekceważący? często (1) – nigdy (5)	4,31
8. Czy czas przeznaczony na zajęcia jest efektywnie wykorzystywany? mało efektywnie (1) – bardzo efektywnie (5)	4,21
9. Jak ocenilibyś atmosferę stwarzaną przez prowadzącego na zajęciach? niesprzyjające nauce (1) – sprzyjające nauce (5)	4,22
10. Czy materiały dostarczone przez prowadzącego są pomocne w zrozumieniu przedmiotu? niepomocne (1) –bardzo pomocne (5)	4,21
11. W jaki sposób traktujesz przedmiot? zło konieczne (1) – wartościowy przedmiot (5)	4,07
12. Czy efekty z zakresu wiedzy, umiejętności i kompetencje społeczne, które zdobywasz na zajęciach są użyteczne w praktyce? bezużyteczna (1) – bardzo użyteczna (5)	4,05
13. Czy uczęszczałbyś na zajęcia, gdyby nie były one obowiązkowe? nigdy (1) – zawsze (5)	4,06
14. W jakim stopniu zajęcia skłaniają Cię do twórczego myślenia? w małym (1) – w dużym (5)	4,05
15. W jakim stopniu dany przedmiot spełnił Twoje oczekiwania? wcale (1) – całkowicie (5)	4,03
16. Jak oceniasz możliwość kontaktu z wykładowcą poza zajęciami? trudno dostępny (1) – łatwo dostępny (5)	4,03



Pytanie zadane studentom:	Średnia ocen ankietowanej grupy (skala od 1 do 5)
1. Czy sylabus przedmiotu został przedstawiony na zajęciach? wcale (1) – w pełnym zakresie (5)	4,62
2. Czy sposób zaliczenia przedmiotu i kryteria ocen są jasno przez wykładowcę określone? nie są jasne (1) – są jasne (5)	4,62
3. Czy zajęcia umożliwiały osiągnięcie zawartych w sylabusie efektów kształcenia? wcale (1) – w pełnym stopniu (5)	4,61
4. Czy sposób przekazywania wiedzy przez wykładowców jest dla Ciebie zrozumiały? niezrozumiały (1) – rozumiały (5)	4,60
5. W jakim stopniu wykładowca potrafi zainteresować Cię przedmiotem? wcale (1) – w dużym stopniu (5)	4,61
6. Czy wykładowca jest otwarty na zgłaszane przez studentów sugestie? nigdy (1) – zawsze (5)	4,60
7. Czy zdarza się, że prowadzący zwraca się do studentów w sposób niekulturalny lub lekceważący? często (1) – nigdy (5)	4,68
8. Czy czas przeznaczony na zajęcia jest efektywnie wykorzystywany? mało efektywnie (1) – bardzo efektywnie (5)	4,62
9. Jak ocenilibyś atmosferę stwarzaną przez prowadzącego na zajęciach? niesprzyjające nauce (1) – sprzyjające nauce (5)	4,64
10. Czy materiały dostarczone przez prowadzącego są pomocne w zrozumieniu przedmiotu? niepomocne (1) –bardzo pomocne (5)	4,61
11. W jaki sposób traktujesz przedmiot? zło konieczne (1) – wartościowy przedmiot (5)	4,62
12. Czy efekty z zakresu wiedzy, umiejętności i kompetencje społeczne, które zdobywasz na zajęciach są użyteczne w praktyce? bezużyteczna (1) – bardzo użyteczna (5)	4,63
13. Czy uczęszczałbyś na zajęcia, gdyby nie były one obowiązkowe? nigdy (1) – zawsze (5)	4,61
14. W jakim stopniu zajęcia skłaniają Cię do twórczego myślenia? w małym (1) – w dużym (5)	4,61
15. W jakim stopniu dany przedmiot spełnił Twoje oczekiwania? wcale (1) – całkowicie (5)	4,60
16. Jak oceniasz możliwość kontaktu z wykładowcą poza zajęciami? trudno dostępny (1) – łatwo dostępny (5)	4,60

