



BADANIE JAKOŚCI PROCESU KSZTAŁCENIA  
W WYŻSZEJ SZKOLE ZARZĄDZANIA ŚRODOWISKIEM  
W TUCHOLI

Wydział: Inżynieryjny

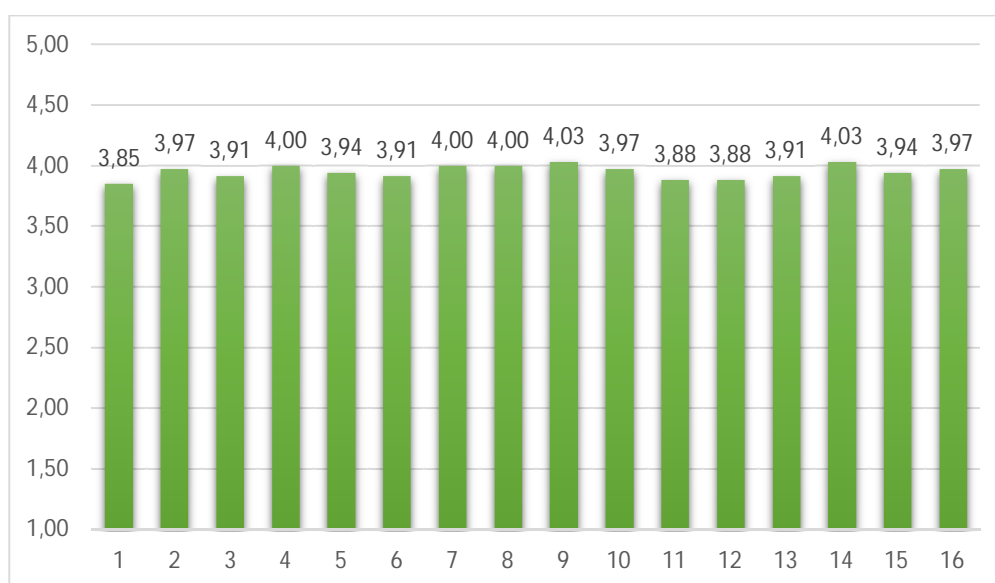
Rok akademicki: 2017/2018, Semestr: Letni

Kierunek: Leśnictwo, Architektura Krajobrazu, Inżynieria Środowiska

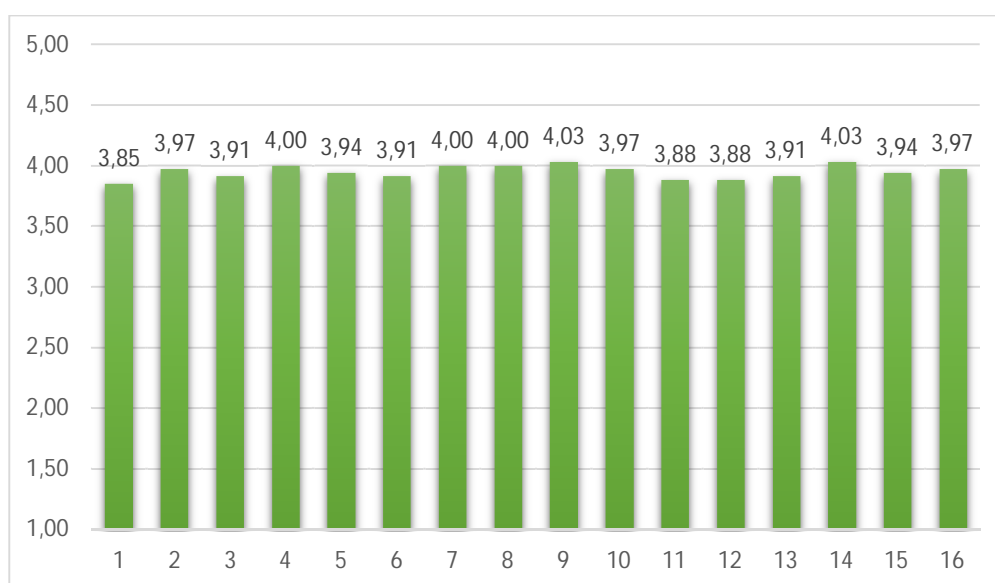
Kierunek: *Leśnictwo*

Rok akademicki: 2017/2018, Semestr: *Letni*

Pytanie zadane studentom:	Średnia ocen ankietowanej grupy (skala od 1 do 5)
1. Czy sylabus przedmiotu został przedstawiony na zajęciach? wcale (1) – w pełnym zakresie (5)	4,38
2. Czy sposób zaliczenia przedmiotu i kryteria ocen są jasno przez wykładowcę określone? nie są jasne (1) – są jasne (5)	4,40
3. Czy zajęcia umożliwiały osiągnięcie zawartych w sylabusie efektów kształcenia? wcale (1) – w pełnym stopniu (5)	4,37
4. Czy sposób przekazywania wiedzy przez wykładowców jest dla Ciebie zrozumiały? niezrozumiały (1) – rozumiały (5)	4,35
5. W jakim stopniu wykładowca potrafi zainteresować Cię przedmiotem? wcale (1) – w dużym stopniu (5)	4,32
6. Czy wykładowca jest otwarty na zgłaszane przez studentów sugestie? nigdy (1) – zawsze (5)	4,37
7. Czy zdarza się, że prowadzący zwraca się do studentów w sposób niekulturalny lub lekceważący? często (1) – nigdy (5)	4,51
8. Czy czas przeznaczony na zajęcia jest efektywnie wykorzystywany? mało efektywnie (1) – bardzo efektywnie (5)	4,39
9. Jak ocenilibyś atmosferę stwarzaną przez prowadzącego na zajęciach? niesprzyjające nauce (1) – sprzyjające nauce (5)	4,38
10. Czy materiały dostarczone przez prowadzącego są pomocne w zrozumieniu przedmiotu? niepomocne (1) –bardzo pomocne (5)	4,35
11. W jaki sposób traktujesz przedmiot? zło konieczne (1) – wartościowy przedmiot (5)	4,31
12. Czy efekty z zakresu wiedzy, umiejętności i kompetencje społeczne, które zdobywasz na zajęciach są użyteczne w praktyce? bezużyteczna (1) – bardzo użyteczna (5)	4,30
13. Czy uczęszczałbyś na zajęcia, gdyby nie były one obowiązkowe? nigdy (1) – zawsze (5)	4,29
14. W jakim stopniu zajęcia skłaniają Cię do twórczego myślenia? w małym (1) – w dużym (5)	4,31
15. W jakim stopniu dany przedmiot spełnił Twoje oczekiwania? wcale (1) – całkowicie (5)	4,29
16. Jak oceniasz możliwość kontaktu z wykładowcą poza zajęciami? trudno dostępny (1) – łatwo dostępny (5)	4,31



Pytanie zadane studentom:	Średnia ocen ankietywanej grupy (skala od 1 do 5)
1. Czy sylabus przedmiotu został przedstawiony na zajęciach? wcale (1) – w pełnym zakresie (5)	3,14
2. Czy sposób zaliczenia przedmiotu i kryteria ocen są jasno przez wykładowcę określone? nie są jasne (1) – są jasne (5)	3,29
3. Czy zajęcia umożliwiały osiągnięcie zawartych w sylabusie efektów kształcenia? wcale (1) – w pełnym stopniu (5)	3,14
4. Czy sposób przekazywania wiedzy przez wykładowców jest dla Ciebie zrozumiały? niezrozumiały (1) – rozumiały (5)	3,14
5. W jakim stopniu wykładowca potrafi zainteresować Cię przedmiotem? wcale (1) – w dużym stopniu (5)	3,29
6. Czy wykładowca jest otwarty na zgłaszane przez studentów sugestie? nigdy (1) – zawsze (5)	3,43
7. Czy zdarza się, że prowadzący zwraca się do studentów w sposób niekulturalny lub lekceważący? często (1) – nigdy (5)	3,71
8. Czy czas przeznaczony na zajęcia jest efektywnie wykorzystywany? mało efektywnie (1) – bardzo efektywnie (5)	3,71
9. Jak oceniałbyś atmosferę stwarzaną przez prowadzącego na zajęciach? niesprzyjające nauce (1) – sprzyjające nauce (5)	3,57
10. Czy materiały dostarczone przez prowadzącego są pomocne w zrozumieniu przedmiotu? niepomocne (1) –bardzo pomocne (5)	3,43
11. W jaki sposób traktujesz przedmiot? zło konieczne (1) – wartościowy przedmiot (5)	3,00
12. Czy efekty z zakresu wiedzy, umiejętności i kompetencje społeczne, które zdobywasz na zajęciach są użyteczne w praktyce? bezużyteczna (1) – bardzo użyteczna (5)	2,86
13. Czy uczęszczałbyś na zajęcia, gdyby nie były one obowiązkowe? nigdy (1) – zawsze (5)	3,00
14. W jakim stopniu zajęcia skłaniają Cię do twórczego myślenia? w małym (1) – w dużym (5)	2,86
15. W jakim stopniu dany przedmiot spełnił Twoje oczekiwania? wcale (1) – całkowicie (5)	3,14
16. Jak oceniasz możliwość kontaktu z wykładowcą poza zajęciami? trudno dostępny (1) – łatwo dostępny (5)	3,43



Pytanie zadane studentom:	Średnia ocen ankietywanej grupy (skala od 1 do 5)
1. Czy sylabus przedmiotu został przedstawiony na zajęciach? wcale (1) – w pełnym zakresie (5)	3,85
2. Czy sposób zaliczenia przedmiotu i kryteria ocen są jasno przez wykładowcę określone? nie są jasne (1) – są jasne (5)	3,97
3. Czy zajęcia umożliwiały osiągnięcie zawartych w sylabusie efektów kształcenia? wcale (1) – w pełnym stopniu (5)	3,91
4. Czy sposób przekazywania wiedzy przez wykładowców jest dla Ciebie zrozumiały? niezrozumiały (1) – rozumiały (5)	4,00
5. W jakim stopniu wykładowca potrafi zainteresować Cię przedmiotem? wcale (1) – w dużym stopniu (5)	3,94
6. Czy wykładowca jest otwarty na zgłaszane przez studentów sugestie? nigdy (1) – zawsze (5)	3,91
7. Czy zdarza się, że prowadzący zwraca się do studentów w sposób niekulturalny lub lekceważący? często (1) – nigdy (5)	4,00
8. Czy czas przeznaczony na zajęcia jest efektywnie wykorzystywany? mało efektywnie (1) – bardzo efektywnie (5)	4,00
9. Jak ocenilibyś atmosferę stwarzaną przez prowadzącego na zajęciach? niesprzyjające nauce (1) – sprzyjające nauce (5)	4,03
10. Czy materiały dostarczone przez prowadzącego są pomocne w zrozumieniu przedmiotu? niepomocne (1) –bardzo pomocne (5)	3,97
11. W jaki sposób traktujesz przedmiot? zło konieczne (1) – wartościowy przedmiot (5)	3,88
12. Czy efekty z zakresu wiedzy, umiejętności i kompetencje społeczne, które zdobywasz na zajęciach są użyteczne w praktyce? bezużyteczna (1) – bardzo użyteczna (5)	3,88
13. Czy uczęszczałbyś na zajęcia, gdyby nie były one obowiązkowe? nigdy (1) – zawsze (5)	3,91
14. W jakim stopniu zajęcia skłaniają Cię do twórczego myślenia? w małym (1) – w dużym (5)	4,03
15. W jakim stopniu dany przedmiot spełnił Twoje oczekiwania? wcale (1) – całkowicie (5)	3,94
16. Jak oceniasz możliwość kontaktu z wykładowcą poza zajęciami? trudno dostępny (1) – łatwo dostępny (5)	3,97

