



BADANIE JAKOŚCI PROCESU KSZTAŁCENIA  
W WYŻSZEJ SZKOLE ZARZĄDZANIA ŚRODOWISKIEM  
W TUCHOLI

Wydział: Inżynieryjny

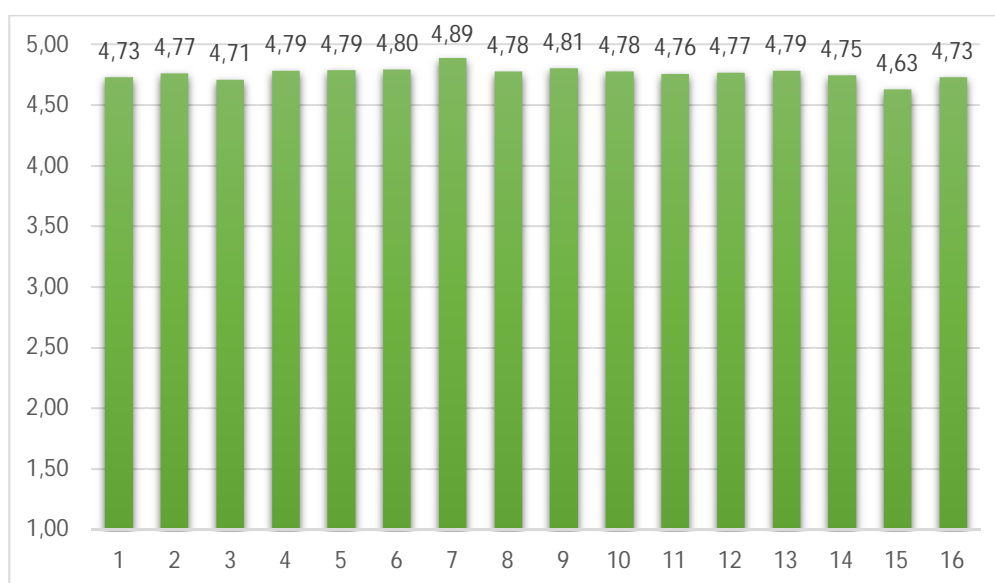
Rok akademicki: 2017/2018, Semestr: Zimowy

Kierunek: Leśnictwo, Architektura Krajobrazu, Inżynieria Środowiska

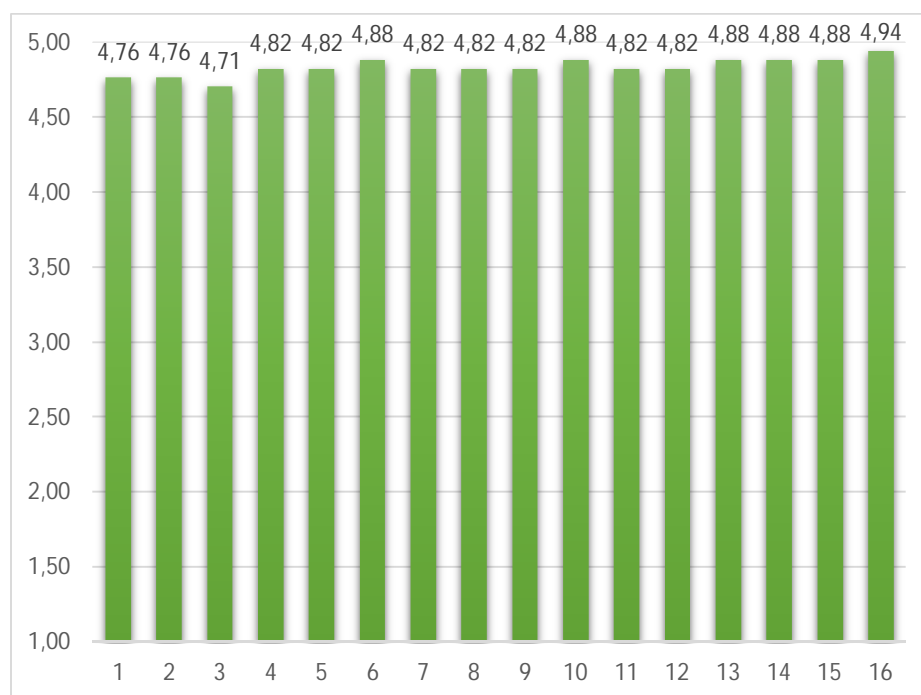
Kierunek: *Leśnictwo*

Rok akademicki: *2017/2018, Semestr: Zimowy*

Pytanie zadane studentom:	Średnia ocen ankietowanej grupy (skala od 1 do 5)
1. Czy sylabus przedmiotu został przedstawiony na zajęciach? wcale (1) – w pełnym zakresie (5)	4,73
2. Czy sposób zaliczenia przedmiotu i kryteria ocen są jasno przez wykładowcę określone? nie są jasne (1) – są jasne (5)	4,77
3. Czy zajęcia umożliwiały osiągnięcie zawartych w sylabusie efektów kształcenia? wcale (1) – w pełnym stopniu (5)	4,71
4. Czy sposób przekazywania wiedzy przez wykładowców jest dla Ciebie zrozumiały? niezrozumiały (1) – rozumiały (5)	4,79
5. W jakim stopniu wykładowca potrafi zainteresować Cię przedmiotem? wcale (1) – w dużym stopniu (5)	4,79
6. Czy wykładowca jest otwarty na zgłaszane przez studentów sugestie? nigdy (1) – zawsze (5)	4,80
7. Czy zdarza się, że prowadzący zwraca się do studentów w sposób niekulturalny lub lekceważący? często (1) – nigdy (5)	4,89
8. Czy czas przeznaczony na zajęcia jest efektywnie wykorzystywany? mało efektywnie (1) – bardzo efektywnie (5)	4,78
9. Jak ocenilibyś atmosferę stwarzaną przez prowadzącego na zajęciach? niesprzyjające nauce (1) – sprzyjające nauce (5)	4,81
10. Czy materiały dostarczone przez prowadzącego są pomocne w zrozumieniu przedmiotu? niepomocne (1) –bardzo pomocne (5)	4,78
11. W jaki sposób traktujesz przedmiot? zło konieczne (1) – wartościowy przedmiot (5)	4,76
12. Czy efekty z zakresu wiedzy, umiejętności i kompetencje społeczne, które zdobywasz na zajęciach są użyteczne w praktyce? bezużyteczna (1) – bardzo użyteczna (5)	4,77
13. Czy uczęszczałbyś na zajęcia, gdyby nie były one obowiązkowe? nigdy (1) – zawsze (5)	4,79
14. W jakim stopniu zajęcia skłaniają Cię do twórczego myślenia? w małym (1) – w dużym (5)	4,75
15. W jakim stopniu dany przedmiot spełnił Twoje oczekiwania? wcale (1) – całkowicie (5)	4,63
16. Jak oceniasz możliwość kontaktu z wykładowcą poza zajęciami? trudno dostępny (1) – łatwo dostępny (5)	4,73



Pytanie zadane studentom:	Średnia ocen ankietowanej grupy (skala od 1 do 5)
1. Czy sylabus przedmiotu został przedstawiony na zajęciach? wcale (1) – w pełnym zakresie (5)	4,76
2. Czy sposób zaliczenia przedmiotu i kryteria ocen są jasno przez wykładowcę określone? nie są jasne (1) – są jasne (5)	4,76
3. Czy zajęcia umożliwiały osiągnięcie zawartych w sylabusie efektów kształcenia? wcale (1) – w pełnym stopniu (5)	4,71
4. Czy sposób przekazywania wiedzy przez wykładowców jest dla Ciebie zrozumiały? niezrozumiały (1) – rozumiały (5)	4,82
5. W jakim stopniu wykładowca potrafi zainteresować Cię przedmiotem? wcale (1) – w dużym stopniu (5)	4,82
6. Czy wykładowca jest otwarty na zgłaszane przez studentów sugestie? nigdy (1) – zawsze (5)	4,88
7. Czy zdarza się, że prowadzący zwraca się do studentów w sposób niekulturalny lub lekceważący? często (1) – nigdy (5)	4,82
8. Czy czas przeznaczony na zajęcia jest efektywnie wykorzystywany? mało efektywnie (1) – bardzo efektywnie (5)	4,82
9. Jak ocenilibyś atmosferę stwarzaną przez prowadzącego na zajęciach? nieprzyjające nauce (1) – sprzyjające nauce (5)	4,82
10. Czy materiały dostarczone przez prowadzącego są pomocne w zrozumieniu przedmiotu? niepomocne (1) –bardzo pomocne (5)	4,88
11. W jaki sposób traktujesz przedmiot? zło konieczne (1) – wartościowy przedmiot (5)	4,82
12. Czy efekty z zakresu wiedzy, umiejętności i kompetencje społeczne, które zdobywasz na zajęciach są użyteczne w praktyce? bezużyteczna (1) – bardzo użyteczna (5)	4,82
13. Czy uczęszczałbyś na zajęcia, gdyby nie były one obowiązkowe? nigdy (1) – zawsze (5)	4,88
14. W jakim stopniu zajęcia skłaniają Cię do twórczego myślenia? w małym (1) – w dużym (5)	4,88
15. W jakim stopniu dany przedmiot spełnił Twoje oczekiwania? wcale (1) – całkowicie (5)	4,88
16. Jak oceniasz możliwość kontaktu z wykładowcą poza zajęciami? trudno dostępny (1) – łatwo dostępny (5)	4,94



Pytanie zadane studentom:	Średnia ocen ankietowanej grupy (skala od 1 do 5)
1. Czy sylabus przedmiotu został przedstawiony na zajęciach? wcale (1) – w pełnym zakresie (5)	4,66
2. Czy sposób zaliczenia przedmiotu i kryteria ocen są jasno przez wykładowcę określone? nie są jasne (1) – są jasne (5)	4,69
3. Czy zajęcia umożliwiały osiągnięcie zawartych w sylabusie efektów kształcenia? wcale (1) – w pełnym stopniu (5)	4,66
4. Czy sposób przekazywania wiedzy przez wykładowców jest dla Ciebie zrozumiały? niezrozumiały (1) – rozumiały (5)	4,63
5. W jakim stopniu wykładowca potrafi zainteresować Cię przedmiotem? wcale (1) – w dużym stopniu (5)	4,56
6. Czy wykładowca jest otwarty na zgłaszane przez studentów sugestie? nigdy (1) – zawsze (5)	4,63
7. Czy zdarza się, że prowadzący zwraca się do studentów w sposób niekulturalny lub lekceważący? często (1) – nigdy (5)	4,66
8. Czy czas przeznaczony na zajęcia jest efektywnie wykorzystywany? mało efektywnie (1) – bardzo efektywnie (5)	4,56
9. Jak ocenilibyś atmosferę stwarzaną przez prowadzącego na zajęciach? niesprzyjające nauce (1) – sprzyjające nauce (5)	4,53
10. Czy materiały dostarczone przez prowadzącego są pomocne w zrozumieniu przedmiotu? niepomocne (1) –bardzo pomocne (5)	4,59
11. W jaki sposób traktujesz przedmiot? zło konieczne (1) – wartościowy przedmiot (5)	4,47
12. Czy efekty z zakresu wiedzy, umiejętności i kompetencje społeczne, które zdobywasz na zajęciach są użyteczne w praktyce? bezużyteczna (1) – bardzo użyteczna (5)	4,38
13. Czy uczęszczałbyś na zajęcia, gdyby nie były one obowiązkowe? nigdy (1) – zawsze (5)	4,47
14. W jakim stopniu zajęcia skłaniają Cię do twórczego myślenia? w małym (1) – w dużym (5)	4,53
15. W jakim stopniu dany przedmiot spełnił Twoje oczekiwania? wcale (1) – całkowicie (5)	4,53
16. Jak oceniasz możliwość kontaktu z wykładowcą poza zajęciami? trudno dostępny (1) – łatwo dostępny (5)	4,56

